

À des fins de recherche uniquement

# Anticorps Polyclonal de lapin anti-Beta Sarcoglycan



Numéro de catalogue: 11936-1-AP

2 Publications

## Informations de base

Numéro de catalogue: 11936-1-AP	Numéro d'acquisition GenBank: BC020709	Méthode de purification: Purification par affinité contre l'antigène
Taille: 150ul , Concentration: 450 µg/ml by Nanodrop;	Identification du gène (NCBI): 6443	Dilutions recommandées: WB 1:1000-1:6000 IHC 1:250-1:1000
Hôte: Lapin	Nom complet: sarcoglycan, beta (43kDa dystrophin-associated glycoprotein)	
Isotype: IgG	MW calculé 318 aa, 35 kDa	
Immunogen Catalog Number: AG2533	MW observés: 45-48 kDa	

## Applications

Applications testées:  
IHC, WB, ELISA

Demandes citées:  
IF, WB

Spécificité de l'espèce:  
Humain, rat, souris

Espèces citées:  
rat, souris

**Remarque-IHC: il est suggéré de démasquer l'antigène avec un tampon de TE buffer pH 9,0; (\*) À défaut, le démasquage de l'antigène peut être effectué avec un tampon citrate pH 6,0.**

Contrôles positifs:

WB : tissu de muscle squelettique de souris,  
IHC : tissu de côlon humain,

## Informations générales

SGCB is a 43-kD component of the dystrophin-glycoprotein complex.

## Publications notables

Autrice	Pubmed ID	Journal	Application
Liping Zhang	34411833	Phytomedicine	WB
Endong Zhu	27835589	Oncotarget	WB,IF

## Stockage

Stockage:

Stocker à -20°C. Stable pendant un an après l'expédition.

Tampon de stockage:

PBS avec azoture de sodium à 0,02 % et glycérol à 50 % pH 7,3

L'aliquotage n'est pas nécessaire pour le stockage à -20C

\*\*\* Les 20ul contiennent 0,1% de BSA.

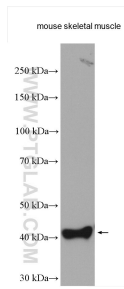
For technical support and original validation data for this product please contact:

T: 1 (888) 4PTGLAB (1-888-478-4522) (toll free in USA), or 1(312) 455-8498 (outside USA)

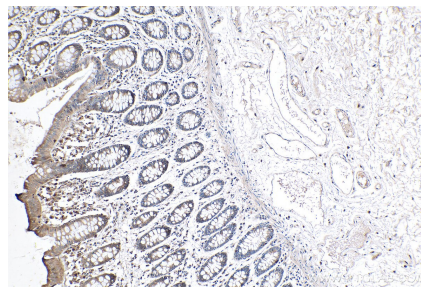
E: proteintech@ptglab.com  
W: ptglab.com

This product is exclusively available under Proteintech Group brand and is not available to purchase from any other manufacturer.

## Données de validation sélectionnées



mouse skeletal muscle tissue were subjected to SDS PAGE followed by western blot with 11936-1-AP (Beta Sarcoglycan antibody) at dilution of 1:3000 incubated at room temperature for 1.5 hours.



Immunohistochemical analysis of paraffin-embedded human colon tissue slide using 11936-1-AP (Beta Sarcoglycan antibody) at dilution of 1:500 (under 10x lens). Heat mediated antigen retrieval with Tris-EDTA buffer (pH 9.0).