

À des fins de recherche uniquement

# Anticorps Polyclonal de lapin anti-MAPKSP1



Numéro de catalogue: 11937-1-AP

1 Publications

## Informations de base

Numéro de catalogue:  
11937-1-AP

Taille:  
150ul, Concentration: 300 µg/ml by Nanodrop and 213 µg/ml by Bradford method using BSA as the standard;

Hôte:  
Lapin

Isotype:  
IgG

Immunogen Catalog Number:  
AG2534

Numéro d'acquisition GenBank:  
BC026245

Identification du gène (NCBI):  
8649

Nom complet:  
MAPK scaffold protein 1

MW calculé  
124 aa, 14 kDa

MW observés:  
14 kDa

Méthode de purification:  
Purification par affinité contre l'antigène

Dilutions recommandées:  
WB 1:500-1:2000  
IHC 1:20-1:200

## Applications

Applications testées:  
IHC, WB, ELISA

Demandes citées:  
WB

Spécificité de l'espèce:  
Humain, rat, souris

Espèces citées:  
Humain

**Remarque-IHC: il est suggéré de démasquer l'antigène avec un tampon de TE buffer pH 9,0; (\*) A défaut, le démasquage de l'antigène peut être effectué avec un tampon citrate pH 6,0.**

Contrôles positifs:

WB : tissu hépatique humain, cellules LO2, tissu cérébral de souris, tissu hépatique de souris

IHC : tissu de cancer de la prostate humaine, tissu cardiaque humain, tissu hépatique humain

## Informations générales

MAPKSP1, also named as mitogen activated protein kinase kinase 1 interacting protein 1, Map2k1ip1, MEK partner 1, Lamtor3 and MP1. It was first identified as a scaffold protein enhancing the efficiency of the MAPK pathway by facilitating the interaction between MEK1 and ERK1 upon serum stimulation (PMID: 9733512). Later, it has been demonstrated that MAPKSP1 enhances activation of both ERK1 and ERK2 as a response to EGF (PMID: 12479806) and fibronectin (PMID: 15923628). MAPKSP1 is involved in regulating endosomal signaling (PMID: 17178906), and a role in cancer, via MEK and ERK hyperactivation, has been demonstrated in pancreatic tumorigenesis (PMID: 24209743). MAPKSP1 has two isoforms with the molecular weight of 13-14 kDa.

## Publications notables

Autrice	Pubmed ID	Journal	Application
Yihan Wang	35959437	Front Pharmacol	WB

## Stockage

Stockage:

Stocker à -20°C. Stable pendant un an après l'expédition.

Tampon de stockage:

PBS avec azote de sodium à 0,02 % et glycérol à 50 % pH 7,3

L'aliquotage n'est pas nécessaire pour le stockage à -20C

\*\*\* Les 20ul contiennent 0,1% de BSA.

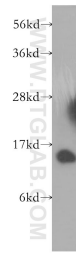
For technical support and original validation data for this product please contact:

T: 1 (888) 4PTGLAB (1-888-478-4522) (toll free in USA), or 1(312) 455-8498 (outside USA)

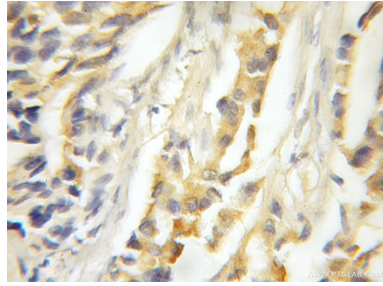
E: proteintech@ptglab.com  
W: ptglab.com

This product is exclusively available under Proteintech Group brand and is not available to purchase from any other manufacturer.

## Données de validation sélectionnées



human liver tissue were subjected to SDS PAGE followed by western blot with 11937-1-AP (MAPKSP1 antibody) at dilution of 1:500 incubated at room temperature for 1.5 hours.



Immunohistochemical analysis of paraffin-embedded human prostate cancer using 11937-1-AP (MAPKSP1 antibody) at dilution of 1:50 (under 10x lens).