

À des fins de recherche uniquement

Anticorps Polyclonal de lapin anti-ARHGAP15



Numéro de catalogue: 11940-1-AP

Phare

3 Publications

Informations de base

Numéro de catalogue:

11940-1-AP

Numéro d'acquisition GenBank:

BC016701

Méthode de purification:

Purification par affinité contre l'antigène

Taille:

150ul, Concentration: 200 µg/ml by Nanodrop and 147 µg/ml by Bradford method using BSA as the standard;

Identification du gène (NCBI):

55843

Dilutions recommandées:

IHC 1:20-1:200

Hôte:

Lapin

Nom complet:

Rho GTPase activating protein 15

MW calculé

475 aa, 55 kDa

Isotype:

IgG

Immunogen Catalog Number:

AG2538

Applications

Applications testées:

IHC, ELISA

Contrôles positifs:

IHC : tissu de lymphome humain,

Demandes citées:

IF, IHC, WB

Spécificité de l'espèce:

Humain, rat, souris

Espèces citées:

Humain, souris

Remarque-IHC: il est suggéré de démasquer l'antigène avec un tampon de TE buffer pH 9,0; (*) A défaut, le démasquage de l'antigène peut être effectué avec un tampon citrate pH 6,0.

Informations générales

Publications notables

| Autrice | Pubmed ID | Journal | Application |
|---------------|-----------|---------------------|-------------|
| Zhen Sun | 27862679 | Cancer Sci | WB,IHC |
| Kang Guo | 33692998 | Front Cell Dev Biol | IF |
| Cheng-Yi Yang | 30992372 | J Neurosci | WB |

Stockage

Stockage:

Stocker à -20°C. Stable pendant un an après l'expédition.

Tampon de stockage:

PBS avec azoture de sodium à 0,02 % et glycérol à 50 % pH 7,3

L'aliquotage n'est pas nécessaire pour le stockage à -20C

*** Les 20ul contiennent 0,1% de BSA.

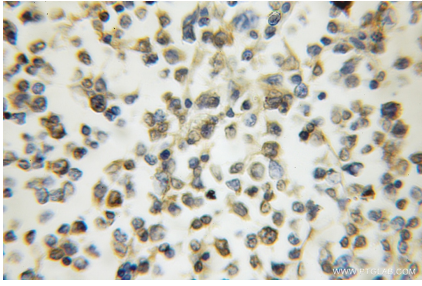
For technical support and original validation data for this product please contact:

T: 1 (888) 4PTGLAB (1-888-478-4522) (toll free in USA), or 1(312) 455-8498 (outside USA)

E: proteintech@ptglab.com
W: ptglab.com

This product is exclusively available under Proteintech Group brand and is not available to purchase from any other manufacturer.

Données de validation sélectionnées



Immunohistochemical analysis of paraffin-embedded human lymphoma using 11940-1-AP (ARHGAP15 antibody) at dilution of 1:50 (under 10x lens).