

À des fins de recherche uniquement

Anticorps Polyclonal de lapin anti-GAS2



Numéro de catalogue: 11941-2-AP

1 Publications

Informations de base

Numéro de catalogue:
11941-2-AP

Taille:
150ul, Concentration: 600 µg/ml by Nanodrop and 333 µg/ml by Bradford method using BSA as the standard;

Hôte:
Lapin

Isotype:
IgG

Immunogen Catalog Number:
AG2540

Numéro d'acquisition GenBank:
BC040470

Identification du gène (NCBI):
2620

Nom complet:
growth arrest-specific 2

MW calculé:
313 aa, 35 kDa

MW observés:
35 kDa

Méthode de purification:
Purification par affinité contre l'antigène

Dilutions recommandées:
WB 1:500-1:2400
IHC 1:50-1:500

Applications

Applications testées:
IHC, WB, ELISA

Demandes citées:
WB

Spécificité de l'espèce:
Humain, rat, souris

Espèces citées:
Humain

Remarque-IHC: il est suggéré de démasquer l'antigène avec un tampon de TE buffer pH 9,0; (*) À défaut, le démasquage de l'antigène peut être effectué avec un tampon citrate pH 6,0.

Contrôles positifs:

WB : tissu rénal humain, cellules HuH-7, cellules Jurkat, tissu hépatique de souris, tissu hépatique humain

IHC : tissu de cancer du poumon humain,

Informations générales

Publications notables

Autrice	Pubmed ID	Journal	Application
Wei qi Huang	28881589	Oncotarget	WB

Stockage

Stockage:

Stocker à -20°C. Stable pendant un an après l'expédition.

Tampon de stockage:

PBS avec azoture de sodium à 0,02 % et glycérol à 50 % pH 7,3

L'aliquotage n'est pas nécessaire pour le stockage à -20C

*** Les 20ul contiennent 0,1% de BSA.

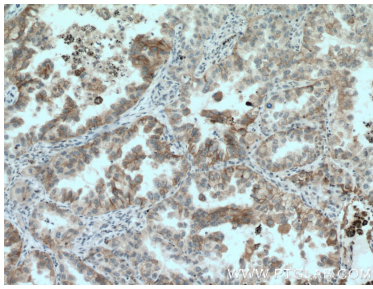
For technical support and original validation data for this product please contact:

T: 1 (888) 4PTGLAB (1-888-478-4522) (toll free in USA), or 1(312) 455-8498 (outside USA)

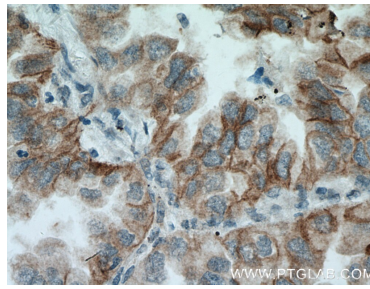
E: proteintech@ptglab.com
W: ptglab.com

This product is exclusively available under Proteintech Group brand and is not available to purchase from any other manufacturer.

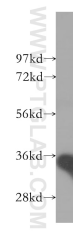
Données de validation sélectionnées



Immunohistochemical analysis of paraffin-embedded human lung cancer tissue slide using 11941-2-AP (GAS2 antibody) at dilution of 1:200 (under 10x lens. Heat mediated antigen retrieval with Tris-EDTA buffer (pH 9.0)).



Immunohistochemical analysis of paraffin-embedded human lung cancer tissue slide using 11941-2-AP (GAS2 antibody) at dilution of 1:200 (under 40x lens. Heat mediated antigen retrieval with Tris-EDTA buffer (pH 9.0)).



human kidney tissue were subjected to SDS PAGE followed by western blot with 11941-2-AP (GAS2 antibody) at dilution of 1:500 incubated at room temperature for 1.5 hours.