

À des fins de recherche uniquement

Anticorps Polyclonal de lapin anti-RHCG



Numéro de catalogue: 11949-1-AP

Phare

2 Publications

Informations de base

Numéro de catalogue:
11949-1-AP

Taille:
150ul, Concentration: 450 µg/ml by Nanodrop and 320 µg/ml by Bradford method using BSA as the standard;

Hôte:
Lapin

Isotype:
IgG

Immunogen Catalog Number:
AG2493

Numéro d'acquisition GenBank:
BC030965

Identification du gène (NCBI):

51458
Nom complet:
Rh family, C glycoprotein

MW calculé
479 aa, 53 kDa

MW observés:
52-55 kDa

Méthode de purification:
Purification par affinité contre l'antigène

Dilutions recommandées:
WB 1:500-1:1000
IHC 1:20-1:200

Applications

Applications testées:
IHC, WB, ELISA

Demandes citées:
CoIP, IF, IHC, WB

Spécificité de l'espèce:
Humain, rat, souris

Espèces citées:
Humain, souris

Remarque-IHC: il est suggéré de démasquer l'antigène avec un tampon de TE buffer pH 9,0; (*) A défaut, le démasquage de l'antigène peut être effectué avec un tampon citrate pH 6,0.

Contrôles positifs:

WB : cellules HEK-293, tissu rénal humain

IHC : tissu de cancer du pancréas humain, tissu rénal humain

Informations générales

Publications notables

Autrice	Pubmed ID	Journal	Application
Soline Bourgeois	29054531	Kidney Int	WB, IF, CoIP
Wenguang Xu	31170090	Aging (Albany NY)	WB, IHC

Stockage

Stockage:

Stocker à -20°C. Stable pendant un an après l'expédition.

Tampon de stockage:

PBS avec azoture de sodium à 0,02 % et glycérol à 50 % pH 7,3

L'aliquotage n'est pas nécessaire pour le stockage à -20°C

*** Les 20ul contiennent 0,1% de BSA.

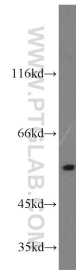
For technical support and original validation data for this product please contact:

T: 1 (888) 4PTGLAB (1-888-478-4522) (toll free in USA), or 1(312) 455-8498 (outside USA)

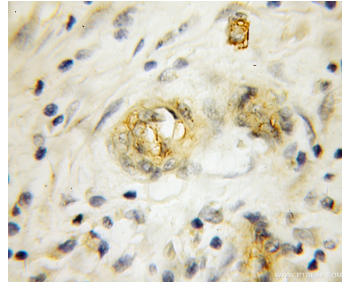
E: proteintech@ptglab.com
W: ptglab.com

This product is exclusively available under Proteintech Group brand and is not available to purchase from any other manufacturer.

Données de validation sélectionnées



HEK-293 cells were subjected to SDS PAGE followed by western blot with 11949-1-AP (RHCG antibody) at dilution of 1:300 incubated at room temperature for 1.5 hours.



Immunohistochemical analysis of paraffin-embedded human pancreas cancer using 11949-1-AP (RHCG antibody) at dilution of 1:50 (under 10x lens).