

À des fins de recherche uniquement

# Anticorps Polyclonal de lapin anti-TRIM6



Numéro de catalogue: 11953-1-AP

Phare

4 Publications

## Informations de base

Numéro de catalogue: 11953-1-AP	Numéro d'acquisition GenBank: BC065575	Méthode de purification: Purification par affinité contre l'antigène
Taille: 150ul , Concentration: 1100 µg/ml by Nanodrop;	Identification du gène (NCBI): 117854	Dilutions recommandées: WB 1:1000-1:6000 IHC 1:20-1:200
Hôte: Lapin	Nom complet: tripartite motif-containing 6	
Isotype: IgG	MW calculé: 488 aa, 56 kDa	
Immunogen Catalog Number: AG2556	MW observés: 56 kDa	

## Applications

Applications testées: IHC, WB, ELISA	Contrôles positifs:
Demandes citées: CoIP, IHC, IP, WB	WB : cellules HepG2, cellules COLO 320, tissu hépatique humain
Spécificité de l'espèce: Humain	IHC : tissu de cancer du côlon humain,
Espèces citées: Humain	

**Remarque-IHC: il est suggéré de démasquer l'antigène avec un tampon de TE buffer pH 9,0; (\*) À défaut, le démasquage de l'antigène peut être effectué avec un tampon citrate pH 6,0.**

## Informations générales

### Publications notables

Autrice	Pubmed ID	Journal	Application
Hongjian Zhao	34589421	Front Oncol	IHC
Shuier Zheng	31992359	J Exp Clin Cancer Res	WB,IHC,CoIP
Ying Zhang	36654781	Oxid Med Cell Longev	WB,IP

## Stockage

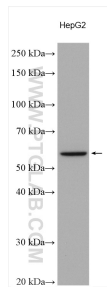
Stockage:  
Stocker à -20°C. Stable pendant un an après l'expédition.  
Tampon de stockage:  
PBS avec azoture de sodium à 0,02 % et glycérol à 50 % pH 7,3  
L'aliquotage n'est pas nécessaire pour le stockage à -20C

\*\*\* Les 20ul contiennent 0,1% de BSA.

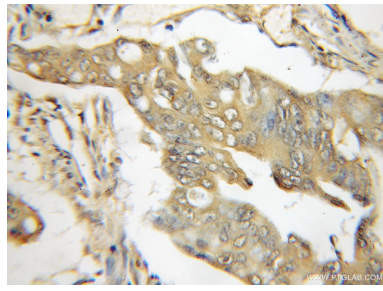
For technical support and original validation data for this product please contact:  
T: 1 (888) 4PTGLAB (1-888-478-4522) (toll free in USA), or 1(312) 455-8498 (outside USA)  
E: proteintech@ptglab.com  
W: ptglab.com

This product is exclusively available under Proteintech Group brand and is not available to purchase from any other manufacturer.

## Données de validation sélectionnées



HepG2 cell lysates were subjected to SDS PAGE followed by western blot with 11953-1-AP (TRIM6 antibody) at dilution of 1:3000 incubated at room temperature for 1.5 hours.



Immunohistochemical analysis of paraffin-embedded human colon cancer using 11953-1-AP (TRIM6 antibody) at dilution of 1:50 (under 10x lens).