

À des fins de recherche uniquement

Anticorps Polyclonal de lapin anti-PCBD2



Numéro de catalogue: 11958-1-AP

Informations de base

Numéro de catalogue: 11958-1-AP	Numéro d'acquisition GenBank: BC054021	Méthode de purification: Purification par affinité contre l'antigène
Taille: 150ul , Concentration: 600 µg/ml by Nanodrop and 333 µg/ml by Bradford method using BSA as the standard;	Identification du gène (NCBI): 84105	Dilutions recommandées: WB 1:500-1:1000
Hôte: Lapin	Nom complet: pterin-4 alpha-carbinolamine dehydratase/dimerization cofactor of hepatocyte nuclear factor 1 alpha (TCF1) 2	
Isotype: IgG	MW calculé 130 aa, 14 kDa	
Immunogen Catalog Number: AG2562	MW observés: 14 kDa	

Applications

Applications testées: WB, ELISA	Contrôles positifs: WB : tissu de muscle squelettique humain,
Spécificité de l'espèce: Humain, souris	

Informations générales

PCBD2 (Pterin-4-alpha-carbinolamine dehydratase 2) is also named DCOH2, DCOHM and belongs to the pterin-4-alpha-carbinolamine dehydratase family. It is involved in tetrahydrobiopterin biosynthesis and it seems to both prevent the formation of 7-pterins and accelerate the formation of quinonoid-BH2. PCBD2 also regulates the dimerization of homeodomain protein HNF-1-alpha and enhances its transcriptional activity.

Stockage

Stockage:
Stocker à -20°C. Stable pendant un an après l'expédition.
Tampon de stockage:
PBS avec azoture de sodium à 0,02 % et glycérol à 50 % pH 7,3
L'aliquotage n'est pas nécessaire pour le stockage à -20C

***** Les 20ul contiennent 0,1% de BSA.**

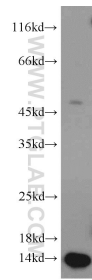
For technical support and original validation data for this product please contact:

T: 1 (888) 4PTGLAB (1-888-478-4522) (toll free in USA), or 1(312) 455-8498 (outside USA)

E: proteintech@ptglab.com
W: ptglab.com

This product is exclusively available under Proteintech Group brand and is not available to purchase from any other manufacturer.

Données de validation sélectionnées



human skeletal muscle tissue were subjected to SDS PAGE followed by western blot with 11958-1-AP (PCBD2 antibody) at dilution of 1:500 incubated at room temperature for 1.5 hours.