

À des fins de recherche uniquement

# Anticorps Polyclonal de lapin anti-MCPH/BRIT1



Numéro de catalogue: 11962-1-AP

Phare

4 Publications

## Informations de base

Numéro de catalogue:  
11962-1-AP

Taille:

150ul, Concentration: 1000 µg/ml by Nanodrop and 573 µg/ml by Bradford method using BSA as the standard;

Hôte:

Lapin

Isotype:

IgG

Immunogen Catalog Number:

AG2567

Numéro d'acquisition GenBank:

BC030702

Identification du gène (NCBI):

79648

Nom complet:

microcephalin 1

MW calculé

93 kDa

MW observés:

66 kDa, 100 kDa

Méthode de purification:

Purification par affinité contre l'antigène

Dilutions recommandées:

WB 1:500-1:1000

IHC 1:20-1:200

## Applications

Applications testées:

IHC, WB, ELISA

Demandes citées:

IHC, WB

Spécificité de l'espèce:

Humain, souris

Espèces citées:

Humain

**Remarque-IHC: il est suggéré de démasquer l'antigène avec un tampon de TE buffer pH 9,0; (\*) A défaut, 'le démasquage de l'antigène peut être effectué avec un tampon citrate pH 6,0.**

Contrôles positifs:

WB : cellules HeLa, cellules L02, cellules MDA-MB-4535, tissu ovarien de souris

IHC : tissu de cancer de la prostate humaine, tissu rénal humain

## Informations générales

Primary microcephaly refers to the clinical finding of a head circumference less than 3 standard deviations (SD) below the age- and sex-related mean, present at birth. MCPH1, the first gene identified as causative for primary microcephaly, encodes a multifunctional protein that notably is linked to DNA damage checkpoint, DNA repair by homologous recombination and DNA transcription. MCPH1 is associated with premature chromosome condensation in particular. There are three mainly isoforms encoded by MCPH1 gene, full-length MCPH1 (MCPH1-FL) (~100kd), lacking the C-terminal BRCT isoform 2 (~70kd) and lacking middle region isoform 3 (~50kd). (PMID: 22952573)

## Publications notables

Autrice	Pubmed ID	Journal	Application
Stephanie K Meyer	30303738	FASEB J	WB
Maria Arroyo	32144855	FEBS J	WB
Zerui Wang	33370873	Stem Cell Res	WB, IHC

## Stockage

Stockage:

Stocker à -20°C. Stable pendant un an après l'expédition.

Tampon de stockage:

PBS avec azoture de sodium à 0,02 % et glycérol à 50 % pH 7,3

L'aliquotage n'est pas nécessaire pour le stockage à -20C

\*\*\* Les 20ul contiennent 0,1% de BSA.

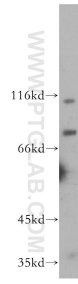
For technical support and original validation data for this product please contact:

T: 1 (888) 4PTGLAB (1-888-478-4522) (toll free in USA), or 1(312) 455-8498 (outside USA)

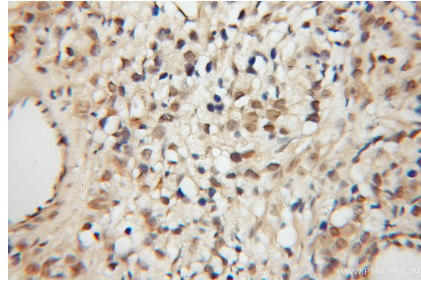
E: proteintech@ptglab.com  
W: ptglab.com

This product is exclusively available under Proteintech Group brand and is not available to purchase from any other manufacturer.

## Données de validation sélectionnées



HeLa cells were subjected to SDS PAGE followed by western blot with 11962-1-AP (BRIT1 antibody) at dilution of 1:500 incubated at room temperature for 1.5 hours.



Immunohistochemical analysis of paraffin-embedded human prostate cancer using 11962-1-AP (BRIT1 antibody) at dilution of 1:50 (under 10x lens).