

À des fins de recherche uniquement

# Anticorps Polyclonal de lapin anti-FXYD4



Numéro de catalogue: 11966-1-AP

## Informations de base

Numéro de catalogue: 11966-1-AP	Numéro d'acquisition GenBank: BC054876	Méthode de purification: Purification par affinité contre l'antigène
Taille: 150ul, Concentration: 350 µg/ml by Nanodrop and 133 µg/ml by Bradford method using BSA as the standard;	Identification du gène (NCBI): 53828	Dilutions recommandées: IHC 1:50-1:500
Hôte: Lapin	Nom complet: FXYD domain containing ion transport regulator 4	
Isotype: IgG	MW calculé 89 aa, 10 kDa	
Immunogen Catalog Number: AG2576		

## Applications

Applications testées:  
IHC, ELISA

Spécificité de l'espèce:  
Humain, souris

**Remarque-IHC: il est suggéré de démasquer l'antigène avec un tampon de TE buffer pH 9,0; (\*) À défaut, le démasquage de l'antigène peut être effectué avec un tampon citrate pH 6,0.**

Contrôles positifs:

IHC : tissu de carcinome à cellules rénales humain, tissu rénal humain, tissu testiculaire de souris

## Informations générales

### Stockage

Stockage:  
Stocker à -20°C. Stable pendant un an après l'expédition.

Tampon de stockage:  
PBS avec azoture de sodium à 0,02 % et glycérol à 50 % pH 7,3

L'aliquotage n'est pas nécessaire pour le stockage à -20C

\*\*\* Les 20ul contiennent 0,1% de BSA.

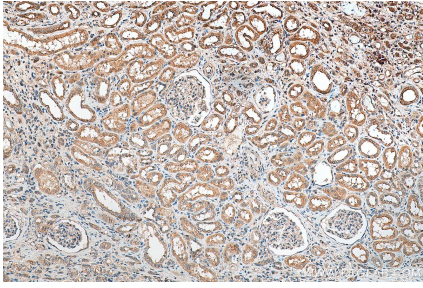
For technical support and original validation data for this product please contact:

T: 1 (888) 4PTGLAB (1-888-478-4522) (toll free in USA), or 1(312) 455-8498 (outside USA)

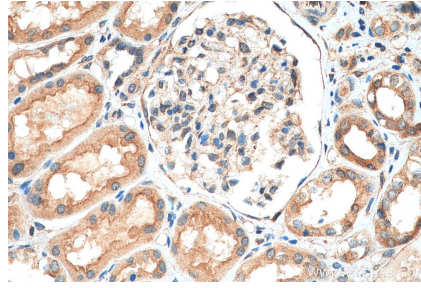
E: [proteintech@ptglab.com](mailto:proteintech@ptglab.com)  
W: [ptglab.com](http://ptglab.com)

This product is exclusively available under Proteintech Group brand and is not available to purchase from any other manufacturer.

## Données de validation sélectionnées



Immunohistochemical analysis of paraffin-embedded human renal cell carcinoma tissue slide using 11966-1-AP (FXVD4 antibody) at dilution of 1:200 (under 10x lens). Heat mediated antigen retrieval with Tris-EDTA buffer (pH 9.0).



Immunohistochemical analysis of paraffin-embedded human renal cell carcinoma tissue slide using 11966-1-AP (FXVD4 antibody) at dilution of 1:200 (under 40x lens). Heat mediated antigen retrieval with Tris-EDTA buffer (pH 9.0).