

À des fins de recherche uniquement

Anticorps Polyclonal de lapin anti-AGR3



Numéro de catalogue: 11967-1-AP

5 Publications

Informations de base

Numéro de catalogue: 11967-1-AP	Numéro d'acquisition GenBank: BC058284	Méthode de purification: Purification par affinité contre l'antigène
Taille: 150ul , Concentration: 240 µg/ml by Nanodrop and 200 µg/ml by Bradford method using BSA as the standard;	Identification du gène (NCBI): 155465	Dilutions recommandées: WB 1:500-1:1000 IHC 1:50-1:500 IF 1:20-1:200
Hôte: Lapin	Nom complet: anterior gradient homolog 3 (Xenopus laevis)	
Isotype: IgG	MW calculé: 166 aa, 19 kDa	
Immunogen Catalog Number: AG2577	MW observés: 19-25 kDa	

Applications

Applications testées:

IF, IHC, WB, ELISA

Demandes citées:

IF, IHC, WB

Spécificité de l'espèce:

Humain, souris

Espèces citées:

Humain, poulet

Remarque-IHC: il est suggéré de démasquer l'antigène avec un tampon de TE buffer pH 9,0; (*) A défaut, le démasquage de l'antigène peut être effectué avec un tampon citrate pH 6,0.

Contrôles positifs:

WB : cellules SKOV-3, cellules MCF-7

IHC : tissu de cancer du sein humain,

IF : cellules SKOV-3,

Informations générales

Publications notables

Autrice	Pubmed ID	Journal	Application
Soma Samanta	29262583	Oncotarget	WB, IHC
Ying Zhu	31682227	Elife	IF
Rui Ye	34177583	Front Pharmacol	IHC, IF, WB

Stockage

Stockage:

Stocker à -20°C. Stable pendant un an après l'expédition.

Tampon de stockage:

PBS avec azoture de sodium à 0,02 % et glycérol à 50 % pH 7,3

L'aliquotage n'est pas nécessaire pour le stockage à -20C

*** Les 20ul contiennent 0,1% de BSA.

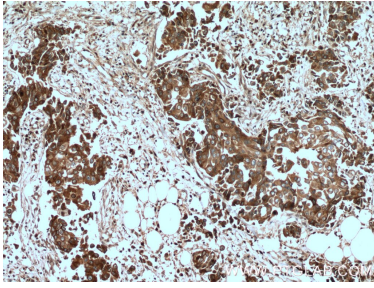
For technical support and original validation data for this product please contact:

T: 1 (888) 4PTGLAB (1-888-478-4522) (toll free in USA), or 1(312) 455-8498 (outside USA)

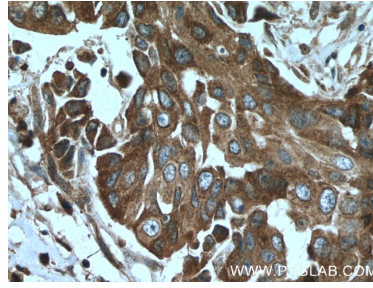
E: proteintech@ptglab.com
W: ptglab.com

This product is exclusively available under Proteintech Group brand and is not available to purchase from any other manufacturer.

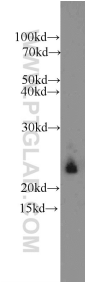
Données de validation sélectionnées



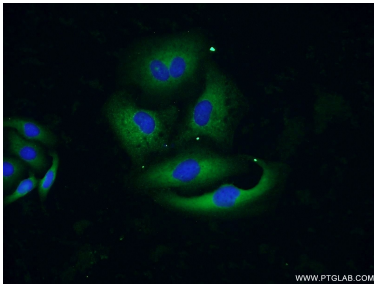
Immunohistochemical analysis of paraffin-embedded human breast cancer tissue slide using 11967-1-AP (AGR3 antibody) at dilution of 1:200 (under 10x lens. Heat mediated antigen retrieval with Tris-EDTA buffer (pH 9.0)).



Immunohistochemical analysis of paraffin-embedded human breast cancer tissue slide using 11967-1-AP (AGR3 antibody) at dilution of 1:200 (under 40x lens. Heat mediated antigen retrieval with Tris-EDTA buffer (pH 9.0)).



SKOV-3 cells were subjected to SDS PAGE followed by western blot with 11967-1-AP (AGR3 Antibody) at dilution of 1:600 incubated at room temperature for 1.5 hours.



Immunofluorescent analysis of SKOV-3 cells using 11967-1-AP (AGR3 antibody) at dilution of 1:50 and Alexa Fluor 488-conjugated AffiniPure Goat Anti-Rabbit IgG(H+L).