

À des fins de recherche uniquement

Anticorps Polyclonal de lapin anti-HSFY1



Numéro de catalogue: 11970-1-AP

Informations de base

Numéro de catalogue: 11970-1-AP	Numéro d'acquisition GenBank: BC055414	Méthode de purification: Purification par affinité contre l'antigène
Taille: 150ul, Concentration: 350 µg/ml by Nanodrop and 220 µg/ml by Bradford method using BSA as the standard;	Identification du gène (NCBI): 86614	Dilutions recommandées: WB 1:500-1:2000 IHC 1:20-1:200
Hôte: Lapin	Nom complet: heat shock transcription factor, Y-linked 1	
Isotype: IgG	MW calculé 401 aa, 45 kDa	
Immunogen Catalog Number: AG2592	MW observés: 45 kDa	

Applications

Applications testées: IHC, WB, ELISA	Contrôles positifs: WB : tissu testiculaire humain, IHC : tissu testiculaire humain,
Spécificité de l'espèce: Humain	
Remarque-IHC: il est suggéré de démasquer l'antigène avec un tampon de TE buffer pH 9,0; (*) À défaut, le démasquage de l'antigène peut être effectué avec un tampon citrate pH 6,0.	

Informations générales

The HSFY gene is located in the male-specific region of chromosome Y (MSY), which is not involved in X-Y crossover events. HSFY gene is expressed exclusively in testis. HSFY is a DNA-binding protein that specifically binds heat shock promoter elements (HSE), and suggested to be implicated in spermatogenesis both in animals and humans.

Stockage

Stockage:
Stocker à -20°C. Stable pendant un an après l'expédition.
Tampon de stockage:
PBS avec azoture de sodium à 0,02 % et glycérol à 50 % pH 7,3
L'aliquotage n'est pas nécessaire pour le stockage à -20C

*** Les 20ul contiennent 0,1% de BSA.

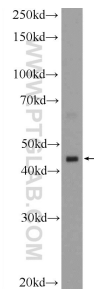
For technical support and original validation data for this product please contact:

T: 1 (888) 4PTGLAB (1-888-478-4522) (toll free in USA), or 1(312) 455-8498 (outside USA)

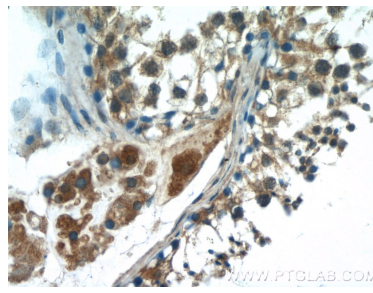
E: proteintech@ptglab.com
W: ptglab.com

This product is exclusively available under Proteintech Group brand and is not available to purchase from any other manufacturer.

Données de validation sélectionnées



human testis tissue were subjected to SDS PAGE followed by western blot with 11970-1-AP (HSFY1 Antibody) at dilution of 1:1000 incubated at room temperature for 1.5 hours.



Immunohistochemical analysis of paraffin-embedded human testis tissue slide using 11970-1-AP (HSFY1 Antibody) at dilution of 1:50 (under 40x lens).