

À des fins de recherche uniquement

Anticorps Polyclonal de lapin anti-P2RY12



Numéro de catalogue: 11976-1-AP

4 Publications

Informations de base

Numéro de catalogue:

11976-1-AP

Taille:

150ul, Concentration: 300 µg/ml by Nanodrop and 187 µg/ml by Bradford method using BSA as the standard;

Hôte:

Lapin

Isotype:

IgG

Immunogen Catalog Number:

AG2601

Numéro d'acquisition GenBank:

BC017898

Identification du gène (NCBI):

64805

Nom complet:

purinergic receptor P2Y, G-protein coupled, 12

MW calculé

342 aa, 39 kDa

MW observés:

45 kDa

Méthode de purification:

Purification par affinité contre l'antigène

Dilutions recommandées:

WB 1:200-1:1000

Applications

Applications testées:

WB, ELISA

Demandes citées:

WB

Spécificité de l'espèce:

Humain, rat, souris

Espèces citées:

Humain, souris

Contrôles positifs:

WB : tissu de moelle épinière de souris, tissu de glande surrénale humain

Informations générales

Publications notables

Autrice	Pubmed ID	Journal	Application
Annika Bub	35639208	Cell Mol Life Sci	WB
Jian J Li	32205255	Neurobiol Dis	WB
Xiaolin Zhong	36805006	Neuroscience	WB

Stockage

Stockage:

Stocker à -20°C. Stable pendant un an après l'expédition.

Tampon de stockage:

PBS avec azoture de sodium à 0,02 % et glycérol à 50 % pH 7,3

L'aliquotage n'est pas nécessaire pour le stockage à -20C

*** Les 20ul contiennent 0,1% de BSA.

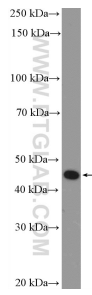
For technical support and original validation data for this product please contact:

T: 1 (888) 4PTGLAB (1-888-478-4522) (toll free in USA), or 1(312) 455-8498 (outside USA)

E: proteintech@ptglab.com
W: ptglab.com

This product is exclusively available under Proteintech Group brand and is not available to purchase from any other manufacturer.

Données de validation sélectionnées



mouse spinal cord tissue were subjected to SDS PAGE followed by western blot with 11976-1-AP (P2RY12 Antibody) at dilution of 1:300 incubated at room temperature for 1.5 hours.