

À des fins de recherche uniquement

Anticorps Polyclonal de lapin anti-TMED2



Numéro de catalogue: 11981-1-AP

5 Publications

Informations de base

Numéro de catalogue:

11981-1-AP

Taille:

150ul, Concentration: 260 µg/ml by Nanodrop and 200 µg/ml by Bradford method using BSA as the standard;

Hôte:

Lapin

Isotype:

IgG

Immunogen Catalog Number:

AG2607

Numéro d'acquisition GenBank:

BC025957

Identification du gène (NCBI):

10959

Nom complet:

transmembrane emp24 domain trafficking protein 2

MW calculé

201 aa, 23 kDa

MW observés:

20-23 kDa

Méthode de purification:

Purification par affinité contre l'antigène

Dilutions recommandées:

WB 1:1000-1:4000

IHC 1:20-1:200

Applications

Applications testées:

IHC, WB, ELISA

Demandes citées:

IF, WB

Spécificité de l'espèce:

Humain, rat, souris

Espèces citées:

Humain

Remarque-IHC: il est suggéré de démasquer l'antigène avec un tampon de TE buffer pH 9,0; (*) A défaut, 'le démasquage de l'antigène peut être 'effectué avec un tampon citrate pH 6,0.

Contrôles positifs:

WB : cellules HEK-293, cellules HeLa, tissu cutané de souris, tissu hépatique de souris, tissu pancréatique de souris, tissu rénal de rat

IHC : tissu de cancer du pancréas humain,

Informations générales

Publications notables

Autrice	Pubmed ID	Journal	Application
Shulin Li	34561617	Cell Res	WB
Xihua Yue	34493279	BMC Biol	WB
Hak Park	35748162	Adv Sci (Weinh)	WB

Stockage

Stockage:

Stocker à -20°C. Stable pendant un an après l'expédition.

Tampon de stockage:

PBS avec azoture de sodium à 0,02 % et glycérol à 50 % pH 7,3

L'aliquotage n'est pas nécessaire pour le stockage à -20C

*** Les 20ul contiennent 0,1% de BSA.

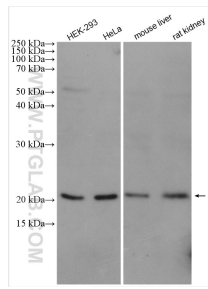
For technical support and original validation data for this product please contact:

T: 1 (888) 4PTGLAB (1-888-478-4522) (toll free in USA), or 1(312) 455-8498 (outside USA)

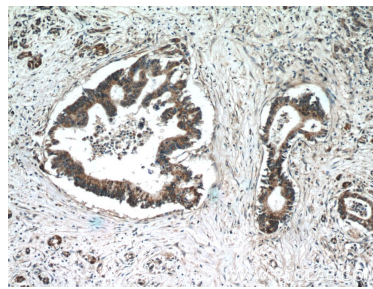
E: proteintech@ptglab.com
W: ptglab.com

This product is exclusively available under Proteintech Group brand and is not available to purchase from any other manufacturer.

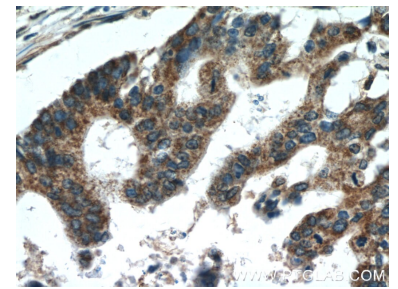
Données de validation sélectionnées



Various lysates were subjected to SDS PAGE followed by western blot with 11981-1-AP (TMED2 antibody) at dilution of 1:4000 incubated at room temperature for 1.5 hours.



Immunohistochemical analysis of paraffin-embedded human pancreas cancer tissue slide using 11981-1-AP (TMED2 Antibody) at dilution of 1:50 (under 10x lens).



Immunohistochemical analysis of paraffin-embedded human pancreas cancer tissue slide using 11981-1-AP (TMED2 Antibody) at dilution of 1:50 (under 40x lens).