

À des fins de recherche uniquement

# Anticorps Polyclonal de lapin anti-IL-17RE



Numéro de catalogue: 11984-1-AP

2 Publications

## Informations de base

Numéro de catalogue:  
11984-1-AP

Taille:  
150ul, Concentration: 300 µg/ml by Nanodrop and 233 µg/ml by Bradford method using BSA as the standard;

Hôte:  
Lapin

Isotype:  
IgG

Immunogen Catalog Number:  
AG2612

Numéro d'acquisition GenBank:  
BC063110

Identification du gène (NCBI):  
132014

Nom complet:  
interleukin 17 receptor E

MW calculé  
667 aa, 75 kDa

MW observés:  
75 kDa, 58 kDa

Méthode de purification:  
Purification par affinité contre l'antigène

Dilutions recommandées:  
WB 1:500-1:1000  
IHC 1:20-1:200

## Applications

Applications testées:  
IHC, WB, ELISA

Demandes citées:  
IF, IHC, WB

Spécificité de l'espèce:  
Humain, souris

Espèces citées:  
Humain, souris

**Remarque-IHC: il est suggéré de démasquer l'antigène avec un tampon de TE buffer pH 9,0; (\*) A défaut, 'le démasquage de l'antigène peut être effectué avec un tampon citrate pH 6,0.**

Contrôles positifs:

WB : tissu rénal humain, cellules PC-3

IHC : tissu de cancer du pancréas humain,

## Informations générales

IL17RE, is a specific functional receptor for IL17C. It may be signaling through the NF-kappa-B and MAPK pathways. IL17Re may be a crucial regulator in innate immunity to bacterial pathogens. IL17RE has five isoforms with MW 31 kDa, 43 kDa, 58-62 kDa and 75 kDa.

## Publications notables

Autrice	Pubmed ID	Journal	Application
Pfeifer Philipp P	23221046	Am J Respir Cell Mol Biol	WB
Jingjing Wang	37235960	Int Immunopharmacol	IHC, IF

## Stockage

Stockage:

Stocker à -20°C. Stable pendant un an après l'expédition.

Tampon de stockage:

PBS avec azoture de sodium à 0,02 % et glycérol à 50 % pH 7,3

L'aliquotage n'est pas nécessaire pour le stockage à -20C

\*\*\* Les 20ul contiennent 0,1% de BSA.

For technical support and original validation data for this product please contact:

T: 1 (888) 4PTGLAB (1-888-478-4522) (toll free in USA), or 1(312) 455-8498 (outside USA)

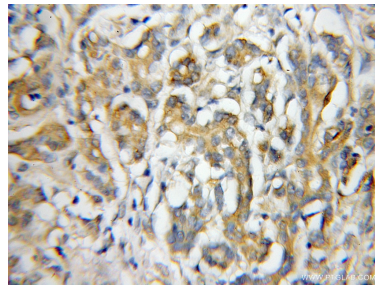
E: proteintech@ptglab.com  
W: ptglab.com

This product is exclusively available under Proteintech Group brand and is not available to purchase from any other manufacturer.

## Données de validation sélectionnées



human kidney tissue were subjected to SDS PAGE followed by western blot with 11984-1-AP (IL17RE antibody) at dilution of 1:400 incubated at room temperature for 1.5 hours.



Immunohistochemical analysis of paraffin-embedded human pancreas cancer using 11984-1-AP (IL17RE antibody) at dilution of 1:50 (under 10x lens).