

À des fins de recherche uniquement

Anticorps Polyclonal de lapin anti-MLK3



Numéro de catalogue: 11996-1-AP

Phare

7 Publications

Informations de base

Numéro de catalogue: 11996-1-AP	Numéro d'acquisition GenBank: BC011263	Méthode de purification: Purification par affinité contre l'antigène
Taille: 150ul , Concentration: 400 µg/ml by Nanodrop;	Identification du gène (NCBI): 4296	Dilutions recommandées: WB 1:500-1:1000 IHC 1:50-1:500 IF 1:50-1:500
Hôte: Lapin	Nom complet: mitogen-activated protein kinase kinase kinase 11	
Isotype: IgG	MW calculé: 847 aa, 93 kDa	
Immunogen Catalog Number: AG2636	MW observés: 93 and 65 kDa	

Applications

Applications testées:

IF, IHC, WB, ELISA

Demandes citées:

IF, IP, WB

Spécificité de l'espèce:

Humain, rat, souris

Espèces citées:

Humain, rat, souris

Contrôles positifs:

WB : cellules L02, cellules C6, cellules HEK-293, cellules NIH/3T3

IHC : tissu de cancer du côlon humain,

IF : cellules NIH/3T3, cellules HeLa

Remarque-IHC: il est suggéré de démasquer l'antigène avec un tampon de TE buffer pH 9,0; (*) À défaut, le démasquage de l'antigène peut être effectué avec un tampon citrate pH 6,0.

Informations générales

MLK3 (Mixed lineage kinase 3) is also named as MAP3K11 and activates the JUN N-terminal pathway. It influences microtubule organization during the cell cycle. Mouse epididymal sperm contained an 60 kDa variant of MLK3, which may have been a result of proteolytic cleavage of the longer 93 kDa form seen in many tissues and the 50 kDa band is not known and not infrequently observed (PMID:17377140). Exposure of cells to LPS resulted in an increase in MLK3 dimers (of approximately 220 kDa), whereas inactivation of GSK-3b by TWS119 blocked MLK3 dimerization (PMID:21194439).

Publications notables

Autrice	Pubmed ID	Journal	Application
Jie Huang	33785860	Acta Pharmacol Sin	WB
Junyan Wang	33798659	J Ethnopharmacol	WB
Xiangjun Chen	35247112	J Mol Histol	WB

Stockage

Stockage:

Stocker à -20°C. Stable pendant un an après l'expédition.

Tampon de stockage:

PBS avec azoture de sodium à 0,02 % et glycérol à 50 % pH 7,3

L'aliquotage n'est pas nécessaire pour le stockage à -20C

*** Les 20ul contiennent 0,1% de BSA.

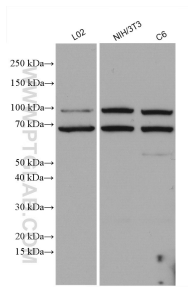
For technical support and original validation data for this product please contact:

T: 1 (888) 4PTGLAB (1-888-478-4522) (toll free in USA), or 1(312) 455-8498 (outside USA)

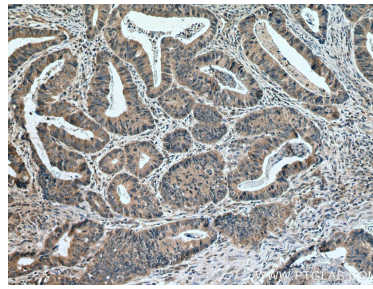
E: proteintech@ptglab.com
W: ptglab.com

This product is exclusively available under Proteintech Group brand and is not available to purchase from any other manufacturer.

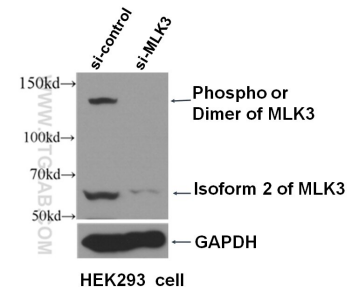
Données de validation sélectionnées



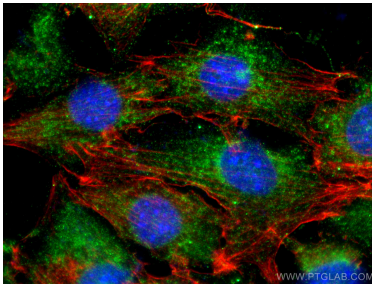
Various lysates were subjected to SDS PAGE followed by western blot with 11996-1-AP (MLK3 antibody) at dilution of 1:600 incubated at room temperature for 1.5 hours.



Immunohistochemical analysis of paraffin-embedded human colon cancer tissue slide using 11996-1-AP (MLK3 antibody) at dilution of 1:200 (under 10x lens). Heat mediated antigen retrieval with Tris-EDTA buffer (pH 9.0).



WB result of MLK3 antibody (11996-1-AP, 1:500) with si-Control and si-MLK3 transfected HEK293 cells.



Immunofluorescent analysis of (-20°C Ethanol) fixed NIH/3T3 cells using MLK3 antibody (11996-1-AP) at dilution of 1:100 and CoraLite®488-Conjugated AffiniPure Goat Anti-Rabbit IgG(H+L).