

À des fins de recherche uniquement

# Anticorps Polyclonal de lapin anti-EFEMP2



Numéro de catalogue: 12004-1-AP

2 Publications

## Informations de base

Numéro de catalogue:  
12004-1-AP

Taille:  
150ul, Concentration: 200 µg/ml by Nanodrop and 160 µg/ml by Bradford method using BSA as the standard;

Hôte:  
Lapin

Isotype:  
IgG

Immunogen Catalog Number:  
AG2640

Numéro d'acquisition GenBank:  
BC010456

Identification du gène (NCBI):  
30008

Nom complet:  
EGF-containing fibulin-like extracellular matrix protein 2

MW calculé  
443 aa, 49 kDa

MW observés:  
52-55 kDa

Méthode de purification:  
Purification par affinité contre l'antigène

Dilutions recommandées:  
WB 1:500-1:1000  
IP 0.5-4.0 ug for IP and 1:500-1:1000 for WB  
IHC 1:20-1:200

## Applications

Applications testées:  
IHC, IP, WB, ELISA

Demandes citées:  
WB

Spécificité de l'espèce:  
Humain, souris

Espèces citées:  
Humain

**Remarque-IHC: il est suggéré de démasquer l'antigène avec un tampon de TE buffer pH 9,0; (\*) A défaut, le démasquage de l'antigène peut être effectué avec un tampon citrate pH 6,0.**

Contrôles positifs:

WB : tissu rénal de souris, cellules K-562

IP : tissu rénal de souris,

IHC : tissu cardiaque humain, tissu cutané humain, tissu de cancer de la prostate humaine

## Informations générales

### Publications notables

Autrice	Pubmed ID	Journal	Application
Dong Zhang	36316642	Cancer Biol Ther	WB
Xin Shen	37420173	Cell Mol Biol Lett	WB

## Stockage

Stockage:

Stocker à -20°C. Stable pendant un an après l'expédition.

Tampon de stockage:

PBS avec azoture de sodium à 0,02 % et glycérol à 50 % pH 7,3

L'aliquotage n'est pas nécessaire pour le stockage à -20°C

\*\*\* Les 20ul contiennent 0,1% de BSA.

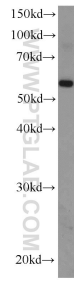
For technical support and original validation data for this product please contact:

T: 1 (888) 4PTGLAB (1-888-478-4522) (toll free in USA), or 1(312) 455-8498 (outside USA)

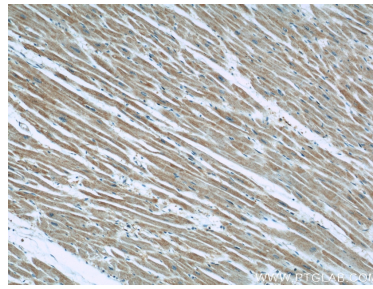
E: proteintech@ptglab.com  
W: ptglab.com

This product is exclusively available under Proteintech Group brand and is not available to purchase from any other manufacturer.

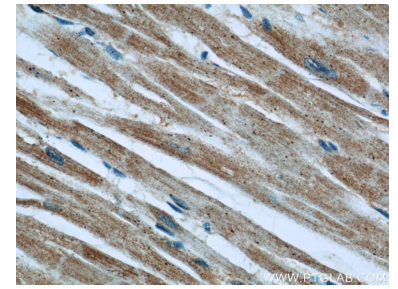
## Données de validation sélectionnées



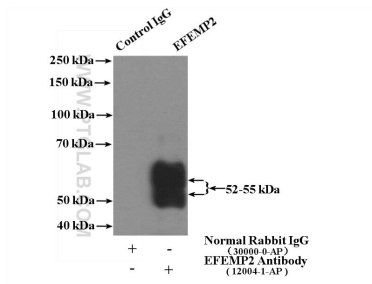
mouse kidney tissue were subjected to SDS PAGE followed by western blot with 12004-1-AP (EFEMP2 antibody) at dilution of 1:500 incubated at room temperature for 1.5 hours.



Immunohistochemical analysis of paraffin-embedded human heart using 12004-1-AP (EFEMP2 antibody) at dilution of 1:50 (under 10x lens).



Immunohistochemical analysis of paraffin-embedded human heart using 12004-1-AP (EFEMP2 antibody) at dilution of 1:50 (under 40x lens).



IP Result of anti-EFEMP2 (IP:12004-1-AP, 4 $\mu$ g; Detection:12004-1-AP 1:500) with mouse kidney tissue lysate 4000 $\mu$ g.