

À des fins de recherche uniquement

# Anticorps Polyclonal de lapin anti-SERPINA6/CBG



Numéro de catalogue: 12010-1-AP

1 Publications

## Informations de base

Numéro de catalogue: 12010-1-AP	Numéro d'acquisition GenBank: BC058021	Méthode de purification: Purification par affinité contre l'antigène
Taille: 150ul, Concentration: 450 µg/ml by Nanodrop and 253 µg/ml by Bradford method using BSA as the standard;	Identification du gène (NCBI): 866	Dilutions recommandées: WB 1:500-1:1000 IHC 1:20-1:200 IF 1:50-1:500
Hôte: Lapin	Nom complet: serpin peptidase inhibitor, clade A (alpha-1 antiproteinase, antitrypsin), member 6	
Isotype: IgG	MW calculé 405 aa, 45 kDa	
Immunogen Catalog Number: AG2623	MW observés: 45 kDa	

## Applications

### Applications testées:

IF, IHC, WB, ELISA

### Demandes citées:

WB

### Spécificité de l'espèce:

Humain

### Espèces citées:

Humain

**Remarque-IHC: il est suggéré de démasquer l'antigène avec un tampon de TE buffer pH 9,0; (\*) A défaut, le démasquage de l'antigène peut être effectué avec un tampon citrate pH 6,0.**

### Contrôles positifs:

WB : tissu plasmatique humain, cellules A375, cellules HEK-293, cellules LO2

IHC : tissu rénal humain, tissu de cancer du foie humain, tissu de cirrhose hépatique humaine, tissu hépatique humain

IF : cellules HepG2,

## Informations générales

SERPINA6, also known as corticosteroid-binding globulin or CBG, belongs to the serpin family of serine protease inhibitors, and is mainly secreted by the liver. It is an alpha-globulin protein with corticosteroid-binding properties, and involved in obesity and stress sensitivity. It is also the major transport protein for glucocorticoids and progestins in the blood of most vertebrates. Defects in SERPINA6 are a cause of corticosteroid-binding globulin deficiency (CBG deficiency).

## Publications notables

Autrice	Pubmed ID	Journal	Application
Acosta-Martin Adelina E AE	22163325	PLoS One	WB

## Stockage

### Stockage:

Stocker à -20°C. Stable pendant un an après l'expédition.

### Tampon de stockage:

PBS avec azoture de sodium à 0,02 % et glycérol à 50 % pH 7,3

L'aliquotage n'est pas nécessaire pour le stockage à -20C

\*\*\* Les 20ul contiennent 0,1% de BSA.

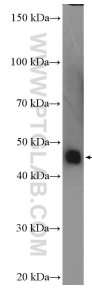
For technical support and original validation data for this product please contact:

T: 1 (888) 4PTGLAB (1-888-478-4522) (toll free in USA), or 1(312) 455-8498 (outside USA)

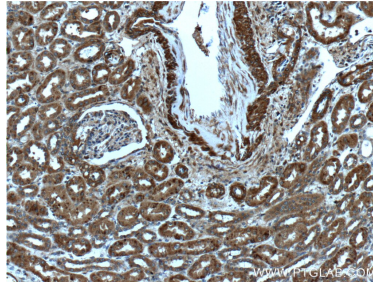
E: proteintech@ptglab.com  
W: ptglab.com

This product is exclusively available under Proteintech Group brand and is not available to purchase from any other manufacturer.

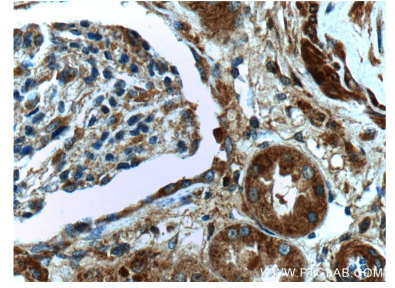
## Données de validation sélectionnées



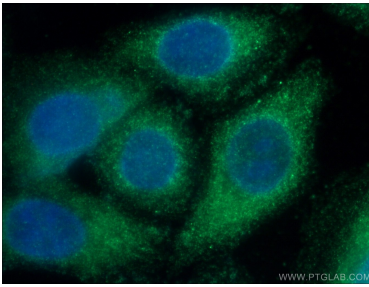
human plasma were subjected to SDS PAGE followed by western blot with 12010-1-AP (SERPINA6 antibody at dilution of 1:600 incubated at room temperature for 1.5 hours.



Immunohistochemical analysis of paraffin-embedded human kidney tissue slide using 12010-1-AP (SERPINA6 antibody at dilution of 1:200 (under 10x lens).



Immunohistochemical analysis of paraffin-embedded human kidney tissue slide using 12010-1-AP (SERPINA6 antibody at dilution of 1:200 (under 40x lens).



Immunofluorescent analysis of (-20°C Ethanol) fixed HepG2 cells using 12010-1-AP (SERPINA6 antibody) at dilution of 1:50 and Alexa Fluor 488-conjugated AffiniPure Goat Anti-Rabbit IgG(H+L).