

À des fins de recherche uniquement

Anticorps Polyclonal de lapin anti-UBE2G1



Numéro de catalogue: 12012-1-AP

Phare

2 Publications

Informations de base

Numéro de catalogue:
12012-1-AP

Taille:
150ul, Concentration: 260 µg/ml by
Nanodrop and 133 µg/ml by Bradford
method using BSA as the standard;

Hôte:
Lapin

Isotype:
IgG

Immunogen Catalog Number:
AG2625

Numéro d'acquisition GenBank:
BC026288

Identification du gène (NCBI):
7326

Nom complet:
ubiquitin-conjugating enzyme E2G1
(UBC7 homolog, yeast)

MW calculé
170 aa, 19 kDa

MW observés:
20 kDa

Méthode de purification:
Purification par affinité contre
l'antigène

Dilutions recommandées:
WB 1:500-1:1000
IF 1:10-1:100

Applications

Applications testées:
IF, WB, ELISA

Demandes citées:
WB

Spécificité de l'espèce:
Humain, rat, souris

Espèces citées:
Humain

Contrôles positifs:

WB : cellules HeLa,

IF : cellules HepG2,

Informations générales

Publications notables

| Autrice | Pubmed ID | Journal | Application |
|----------------|-----------|-----------|-------------|
| Lu Lv | 32804079 | Elife | WB |
| Kate E Coleman | 26272819 | Genes Dev | WB |

Stockage

Stockage:

Stocker à -20°C. Stable pendant un an après l'expédition.

Tampon de stockage:

PBS avec azoture de sodium à 0,02 % et glycérol à 50 % pH 7,3

L'aliquotage n'est pas nécessaire pour le stockage à -20C

*** Les 20ul contiennent 0,1% de BSA.

For technical support and original validation data for this product please contact:

T: 1 (888) 4PTGLAB (1-888-478-4522) (toll free
in USA), or 1(312) 455-8498 (outside USA)

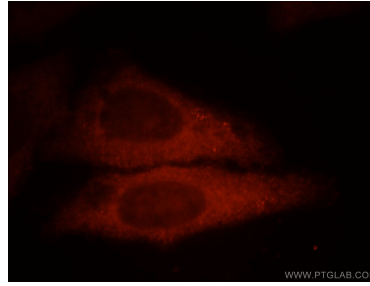
E: proteintech@ptglab.com
W: ptglab.com

This product is exclusively available under Proteintech Group brand and is not available to purchase from any other manufacturer.

Données de validation sélectionnées



HeLa cells were subjected to SDS PAGE followed by western blot with 12012-1-AP (UBE2G1 antibody) at dilution of 1:100 incubated at room temperature for 1.5 hours.



Immunofluorescent analysis of HepG2 cells, using UBE2G1 antibody 12012-1-AP at 1:25 dilution and Rhodamine-labeled goat anti-rabbit IgG (red).