

À des fins de recherche uniquement

Anticorps Polyclonal de lapin anti-PRCC



Numéro de catalogue: 12019-1-AP

Informations de base

Numéro de catalogue: 12019-1-AP	Numéro d'acquisition GenBank: BC010450	Méthode de purification: Purification par affinité contre l'antigène
Taille: 150ul , Concentration: 450 µg/ml by Nanodrop and 240 µg/ml by Bradford method using BSA as the standard;	Identification du gène (NCBI): 5546	Dilutions recommandées: WB 1:500-1:1000
Hôte: Lapin	Nom complet: papillary renal cell carcinoma (translocation-associated)	
Isotype: IgG	MW calculé: 491 aa, 52 kDa	
Immunogen Catalog Number: AG2638	MW observés: 66 kDa	

Applications

Applications testées: WB, ELISA	Contrôles positifs: WB : cellules HeLa,
Spécificité de l'espèce: Humain	

Informations générales

PRCC, also named as, TPRC, regulate cell cycle progression through interaction with MAD2L2. It is frequently found in papillary renal cell carcinoma. Endogenous PRCC is coimmunoprecipitated by antibodies that recognize a variety of pre-mRNA splicing factors including SC35, PRL1 and CDC5.

Stockage

Stockage:
Stocker à -20°C. Stable pendant un an après l'expédition.
Tampon de stockage:
PBS avec azoture de sodium à 0,02 % et glycérol à 50 % pH 7,3
L'aliquotage n'est pas nécessaire pour le stockage à -20C

***** Les 20ul contiennent 0,1% de BSA.**

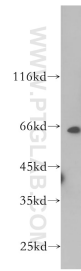
For technical support and original validation data for this product please contact:

T: 1 (888) 4PTGLAB (1-888-478-4522) (toll free in USA), or 1(312) 455-8498 (outside USA)

E: proteintech@ptglab.com
W: ptglab.com

This product is exclusively available under Proteintech Group brand and is not available to purchase from any other manufacturer.

Données de validation sélectionnées



HeLa cells were subjected to SDS PAGE followed by western blot with 12019-1-AP (PRCC antibody) at dilution of 1:500 incubated at room temperature for 1.5 hours.