

À des fins de recherche uniquement

Anticorps Polyclonal de lapin anti-TBCE



Numéro de catalogue: 12021-1-AP

Phare

3 Publications

Informations de base

Numéro de catalogue:

12021-1-AP

Numéro d'acquisition GenBank:

BC008654

Méthode de purification:

Purification par affinité contre l'antigène

Taille:

150ul, Concentration: 1000 µg/ml by Nanodrop and 333 µg/ml by Bradford method using BSA as the standard;

Identification du gène (NCBI):

6905

Dilutions recommandées:

WB 1:1000-1:5000
IHC 1:50-1:500

Hôte:

Lapin

Nom complet:

tubulin folding cofactor E

Isotype:

IgG

MW calculé

527 aa, 59 kDa

Immunogen Catalog Number:

AG2650

MW observés:

59 kDa

Applications

Applications testées:

IHC, WB, ELISA

Demandes citées:

IF, IHC, WB

Spécificité de l'espèce:

Humain, rat, souris

Espèces citées:

Humain, souris

Remarque-IHC: il est suggéré de démasquer l'antigène avec un tampon de TE buffer pH 9,0; (*) A défaut, le démasquage de l'antigène peut être effectué avec un tampon citrate pH 6,0.

Contrôles positifs:

WB : cellules HEK-293, cellules HeLa, cellules K-562

IHC : tissu de cancer de la prostate humain,

Informations générales

Publications notables

Autrice	Pubmed ID	Journal	Application
Lukas Juergens	32712744	Histochem Cell Biol	IF
Rak Kristen K	24120439	Exp Neurol	IHC
Biernacki Melinda A MA	20103624	Cancer Res	WB

Stockage

Stockage:

Stocker à -20°C. Stable pendant un an après l'expédition.

Tampon de stockage:

PBS avec azoture de sodium à 0,02 % et glycérol à 50 % pH 7,3

L'aliquotage n'est pas nécessaire pour le stockage à -20C

*** Les 20ul contiennent 0,1% de BSA.

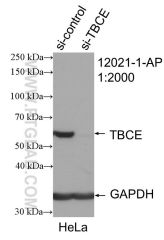
For technical support and original validation data for this product please contact:

T: 1 (888) 4PTGLAB (1-888-478-4522) (toll free in USA), or 1(312) 455-8498 (outside USA)

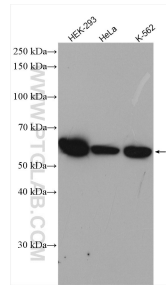
E: proteintech@ptglab.com
W: ptglab.com

This product is exclusively available under Proteintech Group brand and is not available to purchase from any other manufacturer.

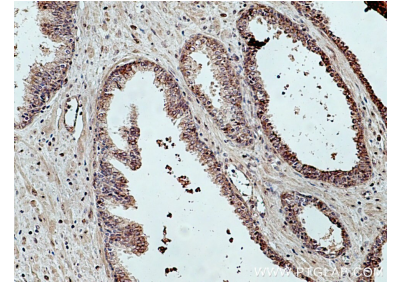
Données de validation sélectionnées



WB result of TBCE antibody (12021-1-AP; 1:2000; incubated at room temperature for 1.5 hours) with sh-Control and sh-TBCE transfected HeLa cells.



Various lysates were subjected to SDS PAGE followed by western blot with 12021-1-AP (TBCE antibody) at dilution of 1:4000 incubated at room temperature for 1.5 hours.



Immunohistochemical analysis of paraffin-embedded human prostate cancer tissue slide using 12021-1-AP (TBCE antibody) at dilution of 1:200 (under 10x lens). Heat mediated antigen retrieval with Tris-EDTA buffer (pH 9.0).