

À des fins de recherche uniquement

Anticorps Polyclonal de lapin anti-LY6K



Numéro de catalogue: 12026-1-AP

1 Publications

Informations de base

Numéro de catalogue:
12026-1-AP

Taille:
150ul, Concentration: 300 µg/ml by
Nanodrop and 180 µg/ml by Bradford
method using BSA as the standard;

Hôte:
Lapin

Isotype:
IgG

Immunogen Catalog Number:
AG2656

Numéro d'acquisition GenBank:
BC001291

Identification du gène (NCBI):
54742

Nom complet:
lymphocyte antigen 6 complex, locus
K

MW calculé
179 aa, 20 kDa

MW observés:
28 kDa

Méthode de purification:
Purification par affinité contre
l'antigène

Dilutions recommandées:
WB 1:500-1:1000
IP 0.5-4.0 ug for IP and 1:200-1:1000
for WB

Applications

Applications testées:
IP, WB, ELISA

Demandes citées:
WB

Spécificité de l'espèce:
Humain

Espèces citées:
bovin

Contrôles positifs:

WB : tissu testiculaire humain,

IP : cellules PC-3,

Informations générales

Publications notables

Autrice	Pubmed ID	Journal	Application
Na Wang	35870621	Int J Biol Macromol	WB

Stockage

Stockage:

Stocker à -20°C. Stable pendant un an après l'expédition.

Tampon de stockage:

PBS avec azoture de sodium à 0,02 % et glycérol à 50 % pH 7,3

L'aliquotage n'est pas nécessaire pour le stockage à -20C

*** Les 20ul contiennent 0,1% de BSA.

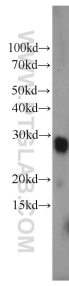
For technical support and original validation data for this product please contact:

T: 1 (888) 4PTGLAB (1-888-478-4522) (toll free
in USA), or 1(312) 455-8498 (outside USA)

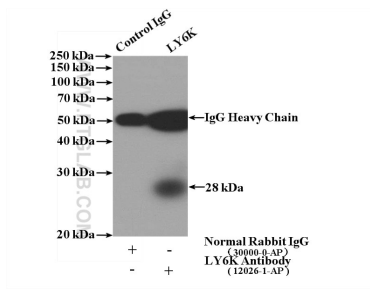
E: proteintech@ptglab.com
W: ptglab.com

This product is exclusively available under Proteintech Group brand and is not available to purchase from any other manufacturer.

Données de validation sélectionnées



human testis tissue were subjected to SDS PAGE followed by western blot with 12026-1-AP (LY6K antibody) at dilution of 1:500 incubated at room temperature for 1.5 hours.



IP Result of anti-LY6K (IP:12026-1-AP, 4ug; Detection:12026-1-AP 1:300) with PC-3 cells lysate 3200ug.