

À des fins de recherche uniquement

# Anticorps Polyclonal de lapin anti-WBP2



Numéro de catalogue: 12030-1-AP

Phare

5 Publications

## Informations de base

Numéro de catalogue:  
12030-1-AP

Taille:  
150ul, Concentration: 800 µg/ml by Nanodrop and 460 µg/ml by Bradford method using BSA as the standard;

Hôte:  
Lapin

Isotype:  
IgG

Immunogen Catalog Number:  
AG2661

Numéro d'acquisition GenBank:  
BC010616

Identification du gène (NCBI):  
23558

Nom complet:  
WW domain binding protein 2

MW calculé:  
261 aa, 28 kDa

MW observés:  
30-40 kDa

Méthode de purification:  
Purification par affinité contre l'antigène

Dilutions recommandées:  
WB 1:500-1:1000  
IP 0.5-4.0 ug for IP and 1:200-1:1000 for WB  
IHC 1:20-1:200  
IF 1:10-1:100

## Applications

Applications testées:  
IF, IHC, IP, WB, ELISA

Demandes citées:  
IF, IHC, WB

Spécificité de l'espèce:  
Humain, rat, souris

Espèces citées:  
Humain, rat, souris

**Remarque-IHC: il est suggéré de démasquer l'antigène avec un tampon de TE buffer pH 9,0; (\*) A défaut, le démasquage de l'antigène peut être effectué avec un tampon citrate pH 6,0.**

Contrôles positifs:

WB : cellules A375, cellules HEK-293, cellules MCF-7, cellules MDA-MB-453s

IP : cellules A375,

IHC : tissu testiculaire humain, tissu de gliome humain

IF : cellules A375,

## Informations générales

### Publications notables

Autrice	Pubmed ID	Journal	Application
Natania S Field	32459862	Eur J Immunol	WB
Zhe Zheng	33658485	Cell Death Dis	WB, IF
Xuehui Wang	35236829	Cell Death Discov	WB, IHC

## Stockage

Stockage:

Stocker à -20°C. Stable pendant un an après l'expédition.

Tampon de stockage:

PBS avec azoture de sodium à 0,02 % et glycérol à 50 % pH 7,3

L'aliquotage n'est pas nécessaire pour le stockage à -20C

\*\*\* Les 20ul contiennent 0,1% de BSA.

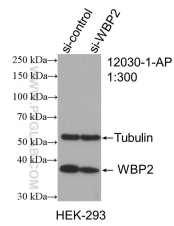
For technical support and original validation data for this product please contact:

T: 1 (888) 4PTGLAB (1-888-478-4522) (toll free in USA), or 1(312) 455-8498 (outside USA)

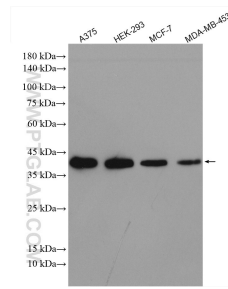
E: [proteintech@ptglab.com](mailto:proteintech@ptglab.com)  
W: [ptglab.com](http://ptglab.com)

This product is exclusively available under Proteintech Group brand and is not available to purchase from any other manufacturer.

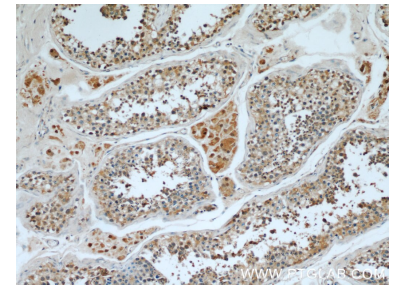
## Données de validation sélectionnées



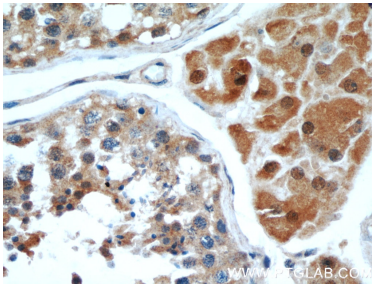
WB result of WBP2 antibody (12030-1-AP; 1:300; incubated at room temperature for 1.5 hours) with sh-Control and sh-WBP2 transfected HEK-293 cells.



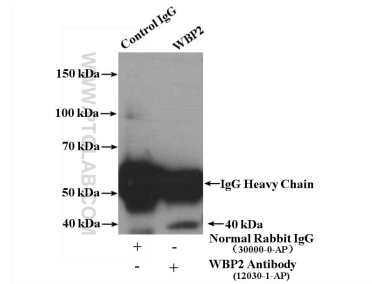
Various lysates were subjected to SDS PAGE followed by western blot with 12030-1-AP (WBP2 antibody) at dilution of 1:500 incubated at room temperature for 1.5 hours.



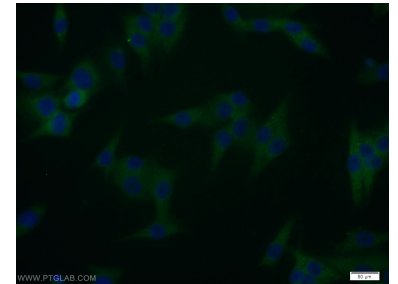
Immunohistochemical analysis of paraffin-embedded human testis using 12030-1-AP (WBP2 antibody) at dilution of 1:50 (under 10x lens).



Immunohistochemical analysis of paraffin-embedded human testis using 12030-1-AP (WBP2 antibody) at dilution of 1:50 (under 40x lens).



IP result of anti-WBP2 (IP:12030-1-AP, 4ug; Detection:12030-1-AP 1:300) with A375 cells lysate 3600 ug.



Immunofluorescent analysis of A375 cells using 12030-1-AP (WBP2 antibody) at dilution of 1:25 and Alexa Fluor 488-conjugated AffiniPure Goat Anti-Rabbit IgG(H+L).