

À des fins de recherche uniquement

# Anticorps Polyclonal de lapin anti-KCNIP3



Numéro de catalogue: 12032-1-AP

## Informations de base

Numéro de catalogue:  
12032-1-AP

Taille:  
150ul, Concentration: 1000 µg/ml by  
Nanodrop and 400 µg/ml by Bradford  
method using BSA as the standard;

Hôte:  
Lapin

Isotype:  
IgG

Immunogen Catalog Number:  
AG2665

Numéro d'acquisition GenBank:  
BC012850

Identification du gène (NCBI):

30818  
**Nom complet:**  
Kv channel interacting protein 3,  
calsenilin

**MW calculé**  
256 aa, 29 kDa

**MW observés:**  
29 kDa, 27 kDa

**Méthode de purification:**

Purification par affinité contre  
l'antigène

**Dilutions recommandées:**

WB 1:500-1:2000  
IP 0.5-4.0 ug for IP and 1:500-1:2000  
for WB  
IHC 1:50-1:500  
IF 1:50-1:500

## Applications

**Applications testées:**  
IF, IHC, IP, WB, ELISA

**Spécificité de l'espèce:**  
Humain, souris

**Remarque-IHC: il est suggéré de démasquer  
l'antigène avec un tampon de TE buffer pH  
9.0; (\*) À défaut, le démasquage de  
l'antigène peut être effectué avec un  
tampon citrate pH 6.0.**

**Contrôles positifs:**

WB : tissu cérébral de souris, tissu cérébral humain

IP : tissu cérébral de souris,

IHC : tissu de gliome humain,

IF : cellules SH-SY5Y,

## Informations générales

### Stockage

**Stockage:**

Stocker à -20°C. Stable pendant un an après l'expédition.

**Tampon de stockage:**

PBS avec azoture de sodium à 0,02 % et glycérol à 50 % pH 7,3

L'aliquotage n'est pas nécessaire pour le stockage à -20C

**\*\*\* Les 20ul contiennent 0,1% de BSA.**

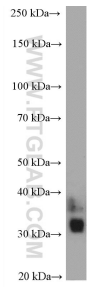
For technical support and original validation data for this product please contact:

T: 1 (888) 4PTGLAB (1-888-478-4522) (toll free  
in USA), or 1(312) 455-8498 (outside USA)

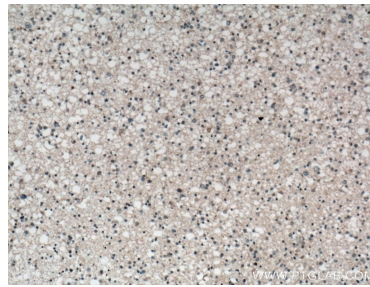
E: proteintech@ptglab.com  
W: ptglab.com

**This product is exclusively available under Proteintech  
Group brand and is not available to purchase from any  
other manufacturer.**

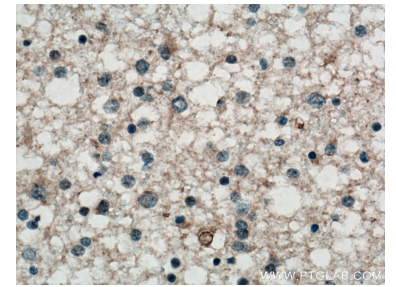
## Données de validation sélectionnées



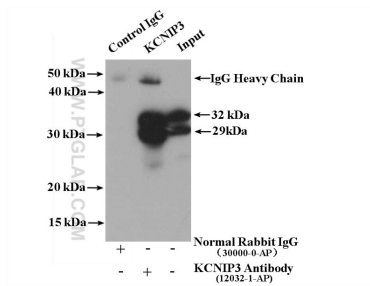
mouse brain tissue were subjected to SDS PAGE followed by western blot with 12032-1-AP (KCINIP3 antibody) at dilution of 1:1000 incubated at room temperature for 1.5 hours.



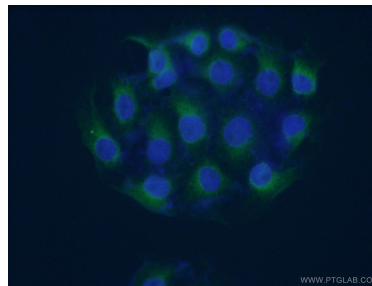
Immunohistochemical analysis of paraffin-embedded human gliomas tissue slide using 12032-1-AP (KCINIP3 antibody) at dilution of 1:100 (under 10x lens).



Immunohistochemical analysis of paraffin-embedded human gliomas tissue slide using 12032-1-AP (KCINIP3 antibody) at dilution of 1:100 (under 40x lens).



IP result of anti-KCINIP3 (IP:12032-1-AP, 4ug; Detection:12032-1-AP 1:1000) with mouse brain tissue lysate 4400 ug.



Immunofluorescent analysis of (4% PFA) fixed SH-SY5Y cells using 12032-1-AP (KCINIP3 antibody) at dilution of 1:50 and Alexa Fluor 488-conjugated AffiniPure Goat Anti-Rabbit IgG(H+L).