

À des fins de recherche uniquement

# Anticorps Polyclonal de lapin anti-KIF12



Numéro de catalogue: 12035-1-AP

5 Publications

## Informations de base

Numéro de catalogue: 12035-1-AP	Numéro d'acquisition GenBank: BC010626	Méthode de purification: Purification par affinité contre l'antigène
Taille: 150ul , Concentration: 500 µg/ml by Nanodrop;	Identification du gène (NCBI): 113220	Dilutions recommandées: WB 1:1000-1:5000 IHC 1:20-1:200
Hôte: Lapin	Nom complet: kinesin family member 12	
Isotype: IgG	MW calculé: 646 aa, 71 kDa	
Immunogen Catalog Number: AG2707	MW observés: 55-70 kDa	

## Applications

Applications testées:  
IHC, WB, ELISA

Demandes citées:  
IF, IHC, WB

Spécificité de l'espèce:  
Humain, rat, souris

Espèces citées:  
Humain, souris

Contrôles positifs:

WB : tissu hépatique de souris, cellules Y79, tissu pancréatique de rat, tissu rénal de rat

IHC : tissu rénal humain, tissu de cancer du pancréas humain, tissu de carcinome à cellules rénales humain

**Remarque-IHC: il est suggéré de démasquer l'antigène avec un tampon de TE buffer pH 9,0; (\*) À défaut, le démasquage de l'antigène peut être effectué avec un tampon citrate pH 6,0.**

## Informations générales

### Publications notables

Autrice	Pubmed ID	Journal	Application
Stalke Amelie	34555379	J Pediatr	WB,IF
Rik Westland	26352300	Kidney Int	IF
Prunotto Marco M	23376485	J Proteomics	IHC

## Stockage

Stockage:

Stocker à -20°C. Stable pendant un an après l'expédition.

Tampon de stockage:

PBS avec azoture de sodium à 0,02 % et glycérol à 50 % pH 7,3

L'aliquotage n'est pas nécessaire pour le stockage à -20C

\*\*\* Les 20ul contiennent 0,1% de BSA.

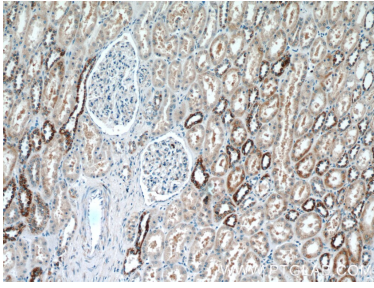
For technical support and original validation data for this product please contact:

T: 1 (888) 4PTGLAB (1-888-478-4522) (toll free in USA), or 1(312) 455-8498 (outside USA)

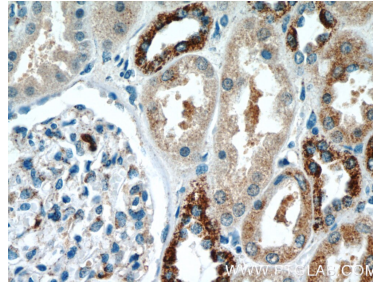
E: proteintech@ptglab.com  
W: ptglab.com

This product is exclusively available under Proteintech Group brand and is not available to purchase from any other manufacturer.

## Données de validation sélectionnées



Immunohistochemical analysis of paraffin-embedded human kidney tissue slide using 12035-1-AP (KIF12 Antibody) at dilution of 1:50 (under 10x lens).



Immunohistochemical analysis of paraffin-embedded human kidney tissue slide using 12035-1-AP (KIF12 Antibody) at dilution of 1:50 (under 40x lens).



Various lysates were subjected to SDS PAGE followed by western blot with 12035-1-AP (KIF12 antibody) at dilution of 1:2500 incubated at room temperature for 1.5 hours.