

À des fins de recherche uniquement

Anticorps Polyclonal de lapin anti-SLC38A1



Numéro de catalogue: 12039-1-AP

Phare

11 Publications

Informations de base

Numéro de catalogue:
12039-1-AP

Taille:
150ul, Concentration: 900 µg/ml by Nanodrop and 333 µg/ml by Bradford method using BSA as the standard;

Hôte:
Lapin

Isotype:
IgG

Immunogen Catalog Number:
AG2668

Numéro d'acquisition GenBank:
BC010620

Identification du gène (NCBI):
81539

Nom complet:
solute carrier family 38, member 1

MW calculé
487 aa, 54 kDa

MW observés:
60-65 kDa

Méthode de purification:
Purification par affinité contre l'antigène

Dilutions recommandées:
WB 1:500-1:1000
IP 0.5-4.0 ug for IP and 1:500-1:1000 for WB
IHC 1:20-1:200

Applications

Applications testées:
IHC, IP, WB, ELISA

Demandes citées:
IF, IHC, WB

Spécificité de l'espèce:
Humain, rat, souris

Espèces citées:
Humain, souris

Remarque-IHC: il est suggéré de démasquer l'antigène avec un tampon de TE buffer pH 9,0; (*) À défaut, le démasquage de l'antigène peut être effectué avec un tampon citrate pH 6,0.

Contrôles positifs:

WB : cellules Jurkat, tissu cérébral humain, tissu rénal humain

IP : tissu cérébral de souris,

IHC : tissu de cancer de la prostate humain,

Informations générales

SLC38A1 (Sodium-coupled neutral amino acid transporter 1), is also named as SNAT1, which is a symporter that cotransports short-chain neutral amino acids and sodium ions from the extracellular to the intracellular side of the cell membrane (PMID:20599747, PMID:10891391). Inhibition of SLC38A1 reduced tumor growth, cellular migration, invasion, and induced senescence in melanoma cells (PMID:35565278). SLC38A1 was identified as a positive regulator of mTORC1 in neurons, which promoted ischemic brain damage by mTOR-autophagy system (PMID:31552299). SLC38A1 is mainly expressed in brain and placenta.

Publications notables

Autrice	Pubmed ID	Journal	Application
Ogura Masato M	23110224	PLoS One	
Yun Liu	34697542	J Oncol	IHC
YaLong Wang	31753849	J Exp Med	IF

Stockage

Stockage:

Stocker à -20°C. Stable pendant un an après l'expédition.

Tampon de stockage:

PBS avec azoture de sodium à 0,02 % et glycérol à 50 % pH 7,3

L'aliquotage n'est pas nécessaire pour le stockage à -20C

*** Les 20ul contiennent 0,1% de BSA.

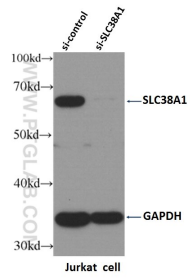
For technical support and original validation data for this product please contact:

T: 1 (888) 4PTGLAB (1-888-478-4522) (toll free in USA), or 1(312) 455-8498 (outside USA)

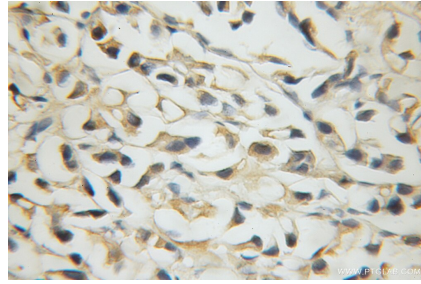
E: proteintech@ptglab.com
W: ptglab.com

This product is exclusively available under Proteintech Group brand and is not available to purchase from any other manufacturer.

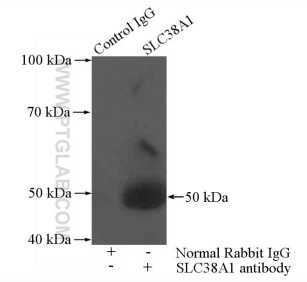
Données de validation sélectionnées



WB result of SLC38A1 antibody (12039-1-AP, 1:500) with si-Control and si-SLC38A1 transfected Jurkat cells.



Immunohistochemical analysis of paraffin-embedded human prostate cancer using 12039-1-AP (SLC38A1 antibody) at dilution of 1:50 (under 40x lens).



IP Result of anti-SLC38A1 (IP:12039-1-AP, 4ug; Detection:12039-1-AP 1:500) with mouse brain tissue lysate 4000ug.