

À des fins de recherche uniquement

Anticorps Polyclonal de lapin anti-MLX



Numéro de catalogue: 12042-1-AP

Phare

4 Publications

Informations de base

Numéro de catalogue:
12042-1-AP

Taille:
150ul, Concentration: 900 µg/ml by Nanodrop and 447 µg/ml by Bradford method using BSA as the standard;

Hôte:
Lapin

Isotype:
IgG

Immunogen Catalog Number:
AG2671

Numéro d'acquisition GenBank:
BC010689

Identification du gène (NCBI):
6945

Nom complet:
MAX-like protein X

MW calculé
298 aa, 33 kDa

MW observés:
33 kDa

Méthode de purification:
Purification par affinité contre l'antigène

Dilutions recommandées:
WB 1:500-1:1000
IHC 1:20-1:200

Applications

Applications testées:
IHC, WB, ELISA

Demandes citées:
IF, IHC, WB

Spécificité de l'espèce:
Humain, rat, souris

Espèces citées:
Humain, souris

Remarque-IHC: il est suggéré de démasquer l'antigène avec un tampon de TE buffer pH 9,0; (*) A défaut, le démasquage de l'antigène peut être effectué avec un tampon citrate pH 6,0.

Contrôles positifs:

WB : tissu de thymus de souris, tissu ovarien de souris

IHC : tissu de cancer de la prostate humain,

Informations générales

Publications notables

Autrice	Pubmed ID	Journal	Application
Patrick A Carroll	34669700	PLoS Biol	IF
Hua Liao	21873567	Mol Cell Proteomics	WB
Julie Martone	32337838	EMBO Rep	WB,IF

Stockage

Stockage:

Stocker à -20°C. Stable pendant un an après l'expédition.

Tampon de stockage:

PBS avec azoture de sodium à 0,02 % et glycérol à 50 % pH 7,3

L'aliquotage n'est pas nécessaire pour le stockage à -20C

*** Les 20ul contiennent 0,1% de BSA.

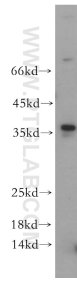
For technical support and original validation data for this product please contact:

T: 1 (888) 4PTGLAB (1-888-478-4522) (toll free in USA), or 1(312) 455-8498 (outside USA)

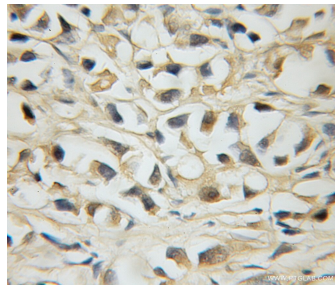
E: proteintech@ptglab.com
W: ptglab.com

This product is exclusively available under Proteintech Group brand and is not available to purchase from any other manufacturer.

Données de validation sélectionnées



mouse thymus tissue were subjected to SDS PAGE followed by western blot with 12042-1-AP (MLX antibody) at dilution of 1:200 incubated at room temperature for 1.5 hours.



Immunohistochemical analysis of paraffin-embedded human prostate cancer using 12042-1-AP (MLX antibody) at dilution of 1:50 (under 10x lens).