

À des fins de recherche uniquement

# Anticorps Polyclonal de lapin anti-IL-24



Numéro de catalogue: 12064-1-AP

3 Publications

## Informations de base

Numéro de catalogue:  
12064-1-AP

Taille:  
150ul, Concentration: 240 µg/ml by  
Nanodrop and 167 µg/ml by Bradford  
method using BSA as the standard;

Hôte:  
Lapin

Isotype:  
IgG

Immunogen Catalog Number:  
AG2701

Numéro d'acquisition GenBank:  
BC009681

Identification du gène (NCBI):  
11009

Nom complet:  
interleukin 24

MW calculé  
207 aa, 24 kDa

Méthode de purification:  
Purification par affinité contre  
l'antigène

Dilutions recommandées:  
WB 1:1000-1:4000  
IHC 1:50-1:500

## Applications

Applications testées:  
IHC, WB, ELISA

Demandes citées:  
WB

Spécificité de l'espèce:  
Humain

Espèces citées:  
Humain

**Remarque-IHC: il est suggéré de démasquer  
l'antigène avec un tampon de TE buffer pH  
9,0; (\*) A défaut, 'le démasquage de  
l'antigène peut être 'effectué avec un  
tampon citrate pH 6,0.**

Contrôles positifs:

WB : Protéine recombinante,

IHC : tissu de mélanome malin humain, tissu de cancer  
de la prostate humaine, tissu de cancer du côlon  
humain, tissu de cancer du poumon humain

## Informations générales

IL24, also named as MDA-7, MDA7 or ST16, belongs to the IL-10 family. It has antiproliferative properties on melanoma cells and may contribute to terminal cell differentiation. The induction of IL24 by oncogenes may support tumor growth at the early stages of cancer. The observed molecular weight of IL24 is reported between 25 and 35 kDa, a value higher than the deduced molecular weight of 23 kDa. This difference is likely due to post-translational modifications, such as glycosylation of the endogenously produced molecule.

## Publications notables

Autrice	Pubmed ID	Journal	Application
Sumaira Z Hasnain	25362253	Nat Med	
Li-Jun Mao	32318337	Front Oncol	WB
Jichen Li	26361755	J Exp Clin Cancer Res	WB

## Stockage

Stockage:

Stocker à -20°C. Stable pendant un an après l'expédition.

Tampon de stockage:

PBS avec azoture de sodium à 0,02 % et glycérol à 50 % pH 7,3

L'aliquotage n'est pas nécessaire pour le stockage à -20C

\*\*\* Les 20ul contiennent 0,1% de BSA.

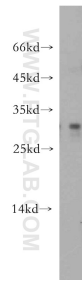
For technical support and original validation data for this product please contact:

T: 1 (888) 4PTGLAB (1-888-478-4522) (toll free  
in USA), or 1(312) 455-8498 (outside USA)

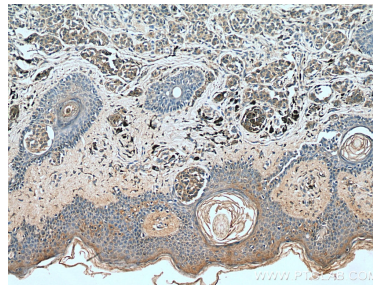
E: proteintech@ptglab.com  
W: ptglab.com

This product is exclusively available under Proteintech Group brand and is not available to purchase from any other manufacturer.

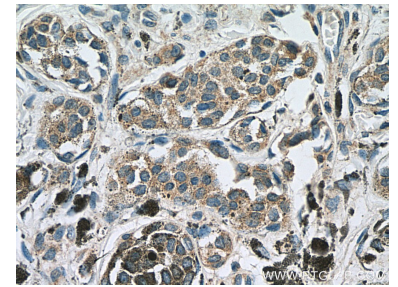
## Données de validation sélectionnées



Recombinant protein were subjected to SDS PAGE followed by western blot with 12064-1-AP (IL-24 antibody) at dilution of 1:2000 incubated at room temperature for 1.5 hours.



Immunohistochemical analysis of paraffin-embedded human malignant melanoma tissue slide using 12064-1-AP (IL-24 antibody) at dilution of 1:200 (under 10x lens)..



Immunohistochemical analysis of paraffin-embedded human malignant melanoma tissue slide using 12064-1-AP (IL-24 antibody) at dilution of 1:200 (under 40x lens)..