

À des fins de recherche uniquement

# Anticorps Polyclonal de lapin anti-SF3A3



Numéro de catalogue: 12070-1-AP

Phare

1 Publications

## Informations de base

Numéro de catalogue:

12070-1-AP

Taille:

150ul, Concentration: 850 µg/ml by Nanodrop;

Hôte:

Lapin

Isotype:

IgG

Immunogen Catalog Number:

AG2708

Numéro d'acquisition GenBank:

BC011523

Identification du gène (NCBI):

10946

Nom complet:

splicing factor 3a, subunit 3, 60kDa

MW calculé

501 aa, 59 kDa

MW observés:

59 kDa

Méthode de purification:

Purification par affinité contre l'antigène

Dilutions recommandées:

WB 1:1000-1:6000

IP 0.5-4.0 ug for IP and 1:500-1:1000 for WB

IHC 1:50-1:500

IF 1:50-1:500

## Applications

Applications testées:

IF, IHC, IP, WB, ELISA

Demandes citées:

WB

Spécificité de l'espèce:

Humain, rat, souris

Espèces citées:

bovin

Contrôles positifs:

WB : cellules A431, cellules A549, cellules K-562, cellules NIH/3T3, cellules Raji

IP : cellules Raji,

IHC : tissu de cancer du poumon humain,

IF : cellules HeLa,

**Remarque-IHC: il est suggéré de démasquer l'antigène avec un tampon de TE buffer pH 9.0; (\*) À défaut, le démasquage de l'antigène peut être effectué avec un tampon citrate pH 6.0.**

## Informations générales

### Publications notables

Autrice	Pubmed ID	Journal	Application
Jianguo Liu	36430657	Int J Mol Sci	WB

## Stockage

Stockage:

Stocker à -20°C. Stable pendant un an après l'expédition.

Tampon de stockage:

PBS avec azoture de sodium à 0,02 % et glycérol à 50 % pH 7,3

L'aliquotage n'est pas nécessaire pour le stockage à -20C

\*\*\* Les 20ul contiennent 0,1% de BSA.

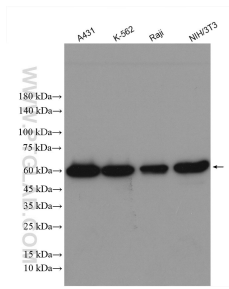
For technical support and original validation data for this product please contact:

T: 1 (888) 4PTGLAB (1-888-478-4522) (toll free in USA), or 1(312) 455-8498 (outside USA)

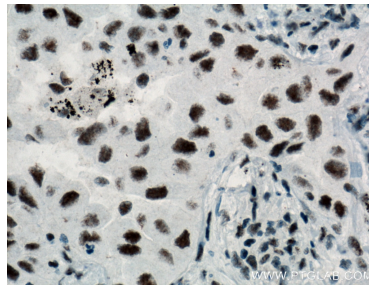
E: [proteintech@ptglab.com](mailto:proteintech@ptglab.com)  
W: [ptglab.com](http://ptglab.com)

This product is exclusively available under Proteintech Group brand and is not available to purchase from any other manufacturer.

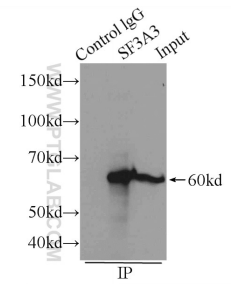
## Données de validation sélectionnées



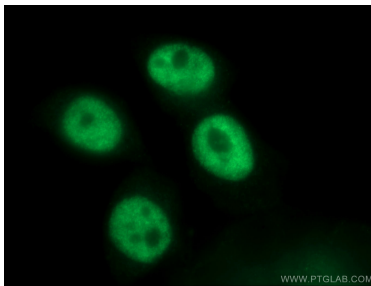
Various lysates were subjected to SDS PAGE followed by western blot with 12070-1-AP (SF3A3 antibody) at dilution of 1:3000 incubated at room temperature for 1.5 hours.



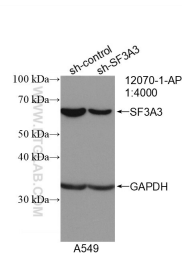
Immunohistochemical analysis of paraffin-embedded human lung cancer tissue slide using 12070-1-AP (SF3A3 antibody) at dilution of 1:200 (under 40x lens. Heat mediated antigen retrieval with Tris-EDTA buffer (pH 9.0).



IP Result of anti-SF3A3 (IP:12070-1-AP, 4ug; Detection:12070-1-AP 1:600) with Raji cells lysate 2000ug.



Immunofluorescent analysis of (4% PFA) fixed HeLa cells using 12070-1-AP (SF3A3 antibody) at dilution of 1:50 and Alexa Fluor 488-conjugated AffiniPure Goat Anti-Rabbit IgG(H+L).



WB result of SF3A3 antibody (12070-1-AP; 1:4000; incubated at room temperature for 1.5 hours) with sh-Control and sh-SF3A3 transfected A549 cells.