

À des fins de recherche uniquement

# Anticorps Polyclonal de lapin anti-B7-H4



Numéro de catalogue: 12080-1-AP

6 Publications

## Informations de base

<b>Numéro de catalogue:</b> 12080-1-AP	<b>Numéro d'acquisition GenBank:</b> BC065717	<b>Méthode de purification:</b> Purification par affinité contre l'antigène
<b>Taille:</b> 150ul , Concentration: 350 µg/ml by Nanodrop and 227 µg/ml by Bradford method using BSA as the standard;	<b>Identification du gène (NCBI):</b> 79679	<b>Dilutions recommandées:</b> WB 1:500-1:1000 IHC 1:50-1:500
<b>Hôte:</b> Lapin	<b>Nom complet:</b> V-set domain containing T cell activation inhibitor 1	
<b>Isotype:</b> IgG	<b>MW calculé:</b> 282 aa, 31 kDa	
<b>Immunogen Catalog Number:</b> AG2712	<b>MW observés:</b> 55-65 kDa	

## Applications

<b>Applications testées:</b> IHC, WB, ELISA	<b>Contrôles positifs:</b> WB : tissu hépatique de souris, cellules A549, cellules HeLa, tissu hépatique de rat IHC : tissu de tumeur ovarienne humain, tissu de cancer du sein humain
<b>Demandes citées:</b> IHC, WB	
<b>Spécificité de l'espèce:</b> Humain, rat, souris	
<b>Espèces citées:</b> Humain, souris	
<b>Remarque-IHC: il est suggéré de démasquer l'antigène avec un tampon de TE buffer pH 9,0; (*) A défaut, 'le démasquage de l'antigène peut être 'effectué avec un tampon citrate pH 6,0.</b>	

## Informations générales

B7-H4 also named VTCN1, B7X, or B7S1 is a 282 amino acid protein, which contains 2 immunoglobulin-like domains and belongs to the immunoglobulin superfamily. B7-H4 negatively regulates T-cell mediated immune response by inhibiting T-cell activation, proliferation, cytokine production and development of cytotoxicity. B7-H4 is a single-pass type I membrane protein, which is over-expressed in breast, ovarian, endometrial, renal cell and non-small-cell lung cancers. The predicted molecular weight of B7-H4 is 31 kDa. The glycosylated B7-H4 is 50 to 80 kDa, and the non-glycosylated form is 28 kDa.

## Publications notables

Autrice	Pubmed ID	Journal	Application
T Klymenko	29021401	J Virol	WB
Youwei Lu	34839353	Oncogene	IHC
Zhiming Zhao	32417396	Cancer Lett	WB,IHC

## Stockage

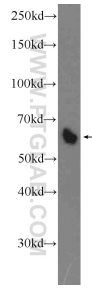
**Stockage:**  
Stocker à -20°C. Stable pendant un an après l'expédition.  
**Tampon de stockage:**  
PBS avec azoture de sodium à 0,02 % et glycérol à 50 % pH 7,3  
L'aliquotage n'est pas nécessaire pour le stockage à -20C

\*\*\* Les 20ul contiennent 0,1% de BSA.

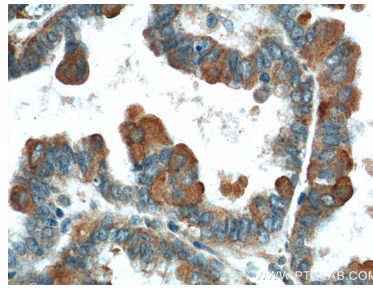
For technical support and original validation data for this product please contact:  
T: 1 (888) 4PTGLAB (1-888-478-4522) (toll free in USA), or 1(312) 455-8498 (outside USA)  
E: proteintech@ptglab.com  
W: ptglab.com

This product is exclusively available under Proteintech Group brand and is not available to purchase from any other manufacturer.

## Données de validation sélectionnées



mouse liver tissue were subjected to SDS PAGE followed by western blot with 12080-1-AP (B7-H4 Antibody) at dilution of 1:600 incubated at room temperature for 1.5 hours.



Immunohistochemical analysis of paraffin-embedded human ovary tumor tissue slide using 12080-1-AP (B7-H4 Antibody) at dilution of 1:200 (under 40x lens).