

À des fins de recherche uniquement

Anticorps Polyclonal de lapin anti-SLC25A10



Numéro de catalogue: 12086-1-AP

Phare

2 Publications

Informations de base

Numéro de catalogue:
12086-1-AP

Taille:
150ul, Concentration: 550 µg/ml by Nanodrop and 407 µg/ml by Bradford method using BSA as the standard;

Hôte:
Lapin

Isotype:
IgG

Immunogen Catalog Number:
AG2719

Numéro d'acquisition GenBank:
BC015797

Identification du gène (NCBI):
1468

Nom complet:
solute carrier family 25 (mitochondrial carrier; dicarboxylate transporter), member 10

MW calculé
296 aa, 32 kDa

MW observés:
29-31 kDa

Méthode de purification:
Purification par affinité contre l'antigène

Dilutions recommandées:
WB 1:500-1:2000
IP 0.5-4.0 ug for IP and 1:500-1:1000 for WB
IHC 1:50-1:500

Applications

Applications testées:
IHC, IP, WB, ELISA

Demandes citées:
IHC, WB

Spécificité de l'espèce:
Humain, rat, souris

Espèces citées:
Humain

Remarque-IHC: il est suggéré de démasquer l'antigène avec un tampon de TE buffer pH 9,0; (*) A défaut, 'le démasquage de l'antigène peut être 'effectué avec un tampon citrate pH 6,0.

Contrôles positifs:

WB : cellules HEK-293, cellules A549, cellules HepG2, cellules PC-3, tissu hépatique de souris, tissu rénal de souris

IP : tissu hépatique de souris,

IHC : tissu pulmonaire humain, tissu rénal de souris

Informations générales

SLC25A10, also known as dicarboxylate ion carrier (DIC), is a mitochondrial inner membrane carrier protein which catalyzes the transport of dicarboxylates such as malate and succinate across the mitochondrial membrane in exchange for phosphate, sulfate, and thiosulfate. SLC25A10 is expressed at highest levels in kidney and liver, lower levels in lung, spleen, heart, and brain, and lowest levels in skeletal muscle. Two isoforms of SLC25A10 exist due to the alternative splicing.

Publications notables

Autrice	Pubmed ID	Journal	Application
Borong Zhou	36104652	Hum Cell	IHC,WB
Gaoyuan Wang	32774476	Oncol Lett	WB,IHC

Stockage

Stockage:

Stocker à -20°C. Stable pendant un an après l'expédition.

Tampon de stockage:

PBS avec azoture de sodium à 0,02 % et glycérol à 50 % pH 7,3

L'aliquotage n'est pas nécessaire pour le stockage à -20C

*** Les 20ul contiennent 0,1% de BSA.

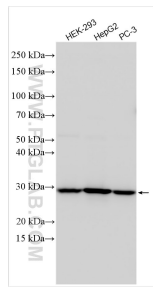
For technical support and original validation data for this product please contact:

T: 1 (888) 4PTGLAB (1-888-478-4522) (toll free in USA), or 1(312) 455-8498 (outside USA)

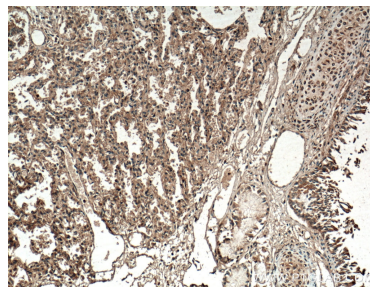
E: proteintech@ptglab.com
W: ptglab.com

This product is exclusively available under Proteintech Group brand and is not available to purchase from any other manufacturer.

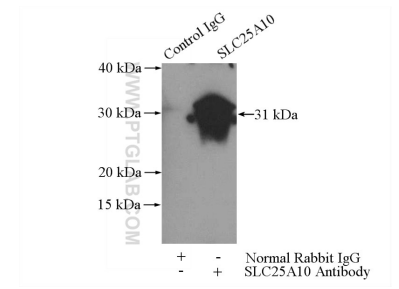
Données de validation sélectionnées



Various lysates were subjected to SDS PAGE followed by western blot with 12086-1-AP (SLC25A10 antibody) at dilution of 1:1000 incubated at room temperature for 1.5 hours.



Immunohistochemical analysis of paraffin-embedded human lung tissue slide using 12086-1-AP (SLC25A10 antibody) at dilution of 1:200 (under 10x lens. Heat mediated antigen retrieval with Tris-EDTA buffer (pH 9.0).



IP Result of anti-SLC25A10 (IP:12086-1-AP, 3ug; Detection:12086-1-AP 1:500) with mouse liver tissue lysate 4000ug.