

À des fins de recherche uniquement

Anticorps Polyclonal de lapin anti-REEP6



Numéro de catalogue: 12088-1-AP

Phare

4 Publications

Informations de base

Numéro de catalogue:
12088-1-AP

Taille:
150ul, Concentration: 350 µg/ml by Nanodrop and 233 µg/ml by Bradford method using BSA as the standard;

Hôte:
Lapin

Isotype:
IgG

Immunogen Catalog Number:
AG2723

Numéro d'acquisition GenBank:
BC008201

Identification du gène (NCBI):
92840

Nom complet:
receptor accessory protein 6

MW calculé
201 aa, 22 kDa

MW observés:
22 kDa

Méthode de purification:
Purification par affinité contre l'antigène

Dilutions recommandées:
WB 1:500-1:2000
IHC 1:50-1:500
IF 1:50-1:200

Applications

Applications testées:
IF, IHC, WB, ELISA

Demandes citées:
IF, IP, WB

Spécificité de l'espèce:
Humain, rat, souris

Espèces citées:
Humain, rat, souris

Remarque-IHC: il est suggéré de démasquer l'antigène avec un tampon de TE buffer pH 9,0; (*) A défaut, le démasquage de l'antigène peut être effectué avec un tampon citrate pH 6,0.

Contrôles positifs:

WB : cellules BxPC-3,

IHC : tissu de cancer du pancréas humain,

IF : tissu d'épithélium olfactif de souris,

Informations générales

Publications notables

Autrice	Pubmed ID	Journal	Application
Genevieve C Van de Bittner	28112682	J Clin Invest	WB
Gavin Arno	27889058	Am J Hum Genet	WB, IF
M G Sharoar	26619807	Mol Psychiatry	IP

Stockage

Stockage:

Stocker à -20°C. Stable pendant un an après l'expédition.

Tampon de stockage:

PBS avec azoture de sodium à 0,02 % et glycérol à 50 % pH 7,3

L'aliquotage n'est pas nécessaire pour le stockage à -20C

*** Les 20ul contiennent 0,1% de BSA.

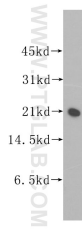
For technical support and original validation data for this product please contact:

T: 1 (888) 4PTGLAB (1-888-478-4522) (toll free in USA), or 1(312) 455-8498 (outside USA)

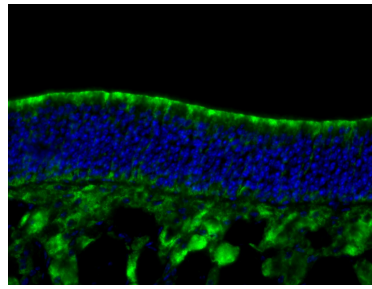
E: proteintech@ptglab.com
W: ptglab.com

This product is exclusively available under Proteintech Group brand and is not available to purchase from any other manufacturer.

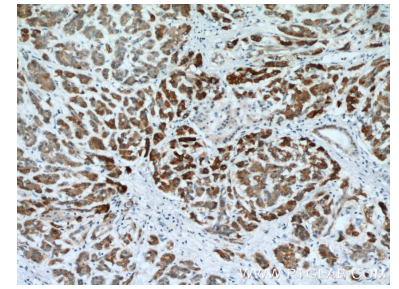
Données de validation sélectionnées



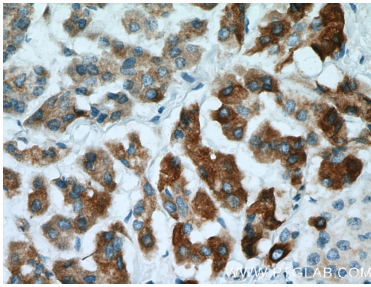
BxPC-3 cells were subjected to SDS PAGE followed by western blot with 12088-1-AP (REEP6 antibody) at dilution of 1:400 incubated at room temperature for 1.5 hours.



Fluorescent IHC on 1%PLP fixed frozen mouse olfactory epithelium tissue of REEP6 antibody (12088-1-AP, 1:100). Excellent staining of Sus cells on the apical layer as well as their basal projections. By Dr. Brian Lin (Schwob Lab).



Immunohistochemical analysis of paraffin-embedded human pancreas cancer tissue slide using 12088-1-AP (REEP6 Antibody) at dilution of 1:200 (under 10x lens). Heat mediated antigen retrieval with Tris-EDTA buffer (pH 9.0).



Immunohistochemical analysis of paraffin-embedded human pancreas cancer tissue slide using 12088-1-AP (REEP6 Antibody) at dilution of 1:200 (under 40x lens). Heat mediated antigen retrieval with Tris-EDTA buffer (pH 9.0).