

À des fins de recherche uniquement

Anticorps Polyclonal de lapin anti- APIP



Numéro de catalogue: 12089-2-AP

Informations de base

Numéro de catalogue:
12089-2-AP

Taille:
150ul, Concentration: 160 µg/ml by
Nanodrop and 160 µg/ml by Bradford
method using BSA as the standard;

Hôte:
Lapin

Isotype:
IgG

Immunogen Catalog Number:
AG2729

Numéro d'acquisition GenBank:
BC009077

Identification du gène (NCBI):
51074

Nom complet:
APAF1 interacting protein

MW calculé
242 aa, 27 kDa

MW observés:
27 kDa

Méthode de purification:
Purification par affinité contre
l'antigène

Dilutions recommandées:
WB 1:500-1:1000

Applications

Applications testées:
WB, ELISA

Spécificité de l'espèce:
Humain, rat, souris

Contrôles positifs:

WB : tissu rénal humain,

Informations générales

Stockage

Stockage:

Stocker à -20°C. Stable pendant un an après l'expédition.

Tampon de stockage:

PBS avec azoture de sodium à 0,02 % et glycérol à 50 % pH 7,3

L'aliquotage n'est pas nécessaire pour le stockage à -20C

*** Les 20ul contiennent 0,1% de BSA.

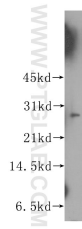
For technical support and original validation data for this product please contact:

T: 1 (888) 4PTGLAB (1-888-478-4522) (toll free
in USA), or 1(312) 455-8498 (outside USA)

E: proteintech@ptglab.com
W: ptglab.com

This product is exclusively available under Proteintech Group brand and is not available to purchase from any other manufacturer.

Données de validation sélectionnées



human kidney tissue were subjected to SDS PAGE followed by western blot with 12089-2-AP (APIP antibody) at dilution of 1:500 incubated at room temperature for 1.5 hours.