

À des fins de recherche uniquement

Anticorps Polyclonal de lapin anti-GOSR2/Membrin



Numéro de catalogue: 12095-1-AP

Phare

2 Publications

Informations de base

Numéro de catalogue:
12095-1-AP

Taille:
150ul, Concentration: 1000 µg/ml by
Nanodrop and 333 µg/ml by Bradford
method using BSA as the standard;

Hôte:
Lapin

Isotype:
IgG

Immunogen Catalog Number:
AG2736

Numéro d'acquisition GenBank:
BC009710

Identification du gène (NCBI):

Nom complet:
golgi SNAP receptor complex member
2

MW calculé
212 aa, 25 kDa

MW observés:
25 kDa

Méthode de purification:
Purification par affinité contre
l'antigène

Dilutions recommandées:
WB 1:500-1:3000
IF 1:50-1:500

Applications

Applications testées:
IF, WB, ELISA

Demandes citées:
WB

Spécificité de l'espèce:
Humain, rat, souris

Espèces citées:
souris

Contrôles positifs:

WB : cellules Jurkat, cellules L02, tissu d'estomac de
souris, tissu hépatique de rat, tissu hépatique de
souris, tissu hépatique humain

IF : cellules HepG2,

Informations générales

Golgi SNAP receptor complex member 2 (GOSR2), also known as GS27 or Membrin, is a member of the soluble NSF attachment protein receptor (SNARE) family of vesicle docking proteins. GOSR2 is localized in Golgi apparatus. It is involved in transport of proteins from the cis/medial-Golgi to the trans-Golgi network.

Publications notables

Autrice	Pubmed ID	Journal	Application
Xihua Yue	34876695	Commun Biol	WB
Ying Xue Xie	35995799	Nat Commun	WB

Stockage

Stockage:

Stocker à -20°C. Stable pendant un an après l'expédition.

Tampon de stockage:

PBS avec azoture de sodium à 0,02 % et glycérol à 50 % pH 7,3

L'aliquotage n'est pas nécessaire pour le stockage à -20C

*** Les 20ul contiennent 0,1% de BSA.

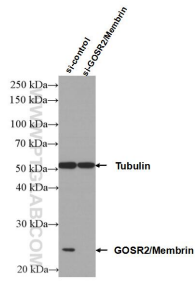
For technical support and original validation data for this product please contact:

T: 1 (888) 4PTGLAB (1-888-478-4522) (toll free
in USA), or 1(312) 455-8498 (outside USA)

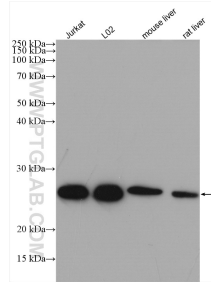
E: proteintech@ptglab.com
W: ptglab.com

This product is exclusively available under Proteintech Group brand and is not available to purchase from any other manufacturer.

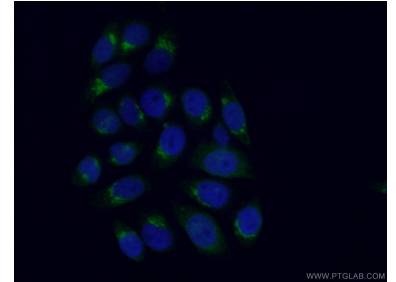
Données de validation sélectionnées



WB result of GOSR2/Membrin antibody (12095-1-AP; 1:5000; incubated at room temperature for 1.5 hours) with sh-Control and sh-GOSR2/Membrin transfected Jurkat cells.



Various lysates were subjected to SDS PAGE followed by western blot with 12095-1-AP (GOSR2/Membrin antibody) at dilution of 1:1500 incubated at room temperature for 1.5 hours.



Immunofluorescent analysis of (4% PFA) fixed HepG2 cells using 12095-1-AP (GOSR2/Membrin antibody) at dilution of 1:50 and CoraLite488-Conjugated AffiniPure Goat Anti-Rabbit IgG(H+L).