

À des fins de recherche uniquement

Anticorps Polyclonal de lapin anti-STK3



Numéro de catalogue: 12097-1-AP

Phare

7 Publications

Informations de base

Numéro de catalogue: 12097-1-AP	Numéro d'acquisition GenBank: BC010640	Méthode de purification: Purification par affinité contre l'antigène
Taille: 150ul, Concentration: 300 µg/ml by Nanodrop and 180 µg/ml by Bradford method using BSA as the standard;	Identification du gène (NCBI): 6788	Dilutions recommandées: WB 1:500-1:1000 IHC 1:20-1:200 IF 1:50-1:500
Hôte: Lapin	Nom complet: serine/threonine kinase 3 (STE20 homolog, yeast)	
Isotype: IgG	MW calculé: 491 aa, 56 kDa	
Immunogen Catalog Number: AG2741	MW observés: 63 kDa	

Applications

Applications testées:

IF, IHC, WB, ELISA

Demandes citées:

IF, IHC, WB

Spécificité de l'espèce:

Humain

Espèces citées:

Humain, rat

Remarque-IHC: il est suggéré de démasquer l'antigène avec un tampon de TE buffer pH 9,0; (*) A défaut, le démasquage de l'antigène peut être effectué avec un tampon citrate pH 6,0.

Contrôles positifs:

WB : cellules A375, cellules HeLa, cellules HL-60

IHC : tissu de tumeur ovarienne humain,

IF : cellules HeLa,

Informations générales

Publications notables

Autrice	Pubmed ID	Journal	Application
Yandong Zhang	31731517	Molecules	WB
Yuxing Zhu	33147570	Aging (Albany NY)	WB
Xinxing Pan	35545004	Mol Cancer Ther	WB

Stockage

Stockage:

Stocker à -20°C. Stable pendant un an après l'expédition.

Tampon de stockage:

PBS avec azoture de sodium à 0,02 % et glycérol à 50 % pH 7,3

L'aliquotage n'est pas nécessaire pour le stockage à -20C

*** Les 20ul contiennent 0,1% de BSA.

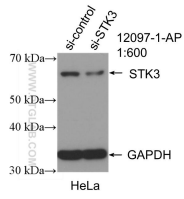
For technical support and original validation data for this product please contact:

T: 1 (888) 4PTGLAB (1-888-478-4522) (toll free in USA), or 1(312) 455-8498 (outside USA)

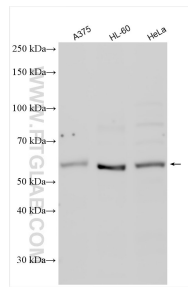
E: proteintech@ptglab.com
W: ptglab.com

This product is exclusively available under Proteintech Group brand and is not available to purchase from any other manufacturer.

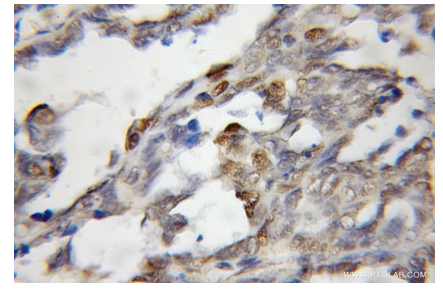
Données de validation sélectionnées



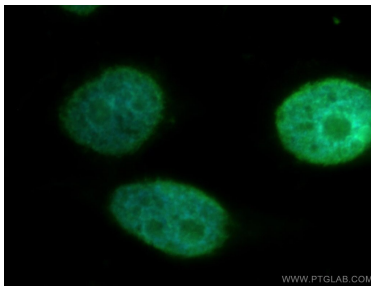
WB result of STK3 antibody (12097-1-AP; 1:600; incubated at room temperature for 1.5 hours) with sh-Control and sh-STK3 transfected HeLa cells.



Various lysates were subjected to SDS PAGE followed by western blot with 12097-1-AP (STK3 antibody) at dilution of 1:500 incubated at room temperature for 1.5 hours.



Immunohistochemical analysis of paraffin-embedded human ovary tumor using 12097-1-AP (STK3 antibody) at dilution of 1:50 (under 10x lens).



Immunofluorescent analysis of HeLa cells, using STK3 antibody 12097-1-AP at 1:50 dilution and FITC-labeled donkey anti-rabbit IgG (green). Blue pseudocolor = DAPI (fluorescent DNA dye).