

À des fins de recherche uniquement

Anticorps Polyclonal de lapin anti-PPM1M



Numéro de catalogue: 12104-1-AP

Informations de base

Numéro de catalogue:
12104-1-AP

Taille:
150ul, Concentration: 350 µg/ml by
Nanodrop and 287 µg/ml by Bradford
method using BSA as the standard;

Hôte:
Lapin

Isotype:
IgG

Immunogen Catalog Number:
AG2748

Numéro d'acquisition GenBank:
BC009644

Identification du gène (NCBI):
132160

Nom complet:
protein phosphatase 1M (PP2C
domain containing)

MW calculé
270 aa, 30 kDa

MW observés:
30 kDa

Méthode de purification:
Purification par affinité contre
l'antigène

Dilutions recommandées:
WB 1:500-1:3000
IP 0.5-4.0 ug for IP and 1:200-1:1000
for WB

Applications

Applications testées:
IP, WB, ELISA

Spécificité de l'espèce:
Humain, souris

Contrôles positifs:

WB : tissu pulmonaire humain,

IP : tissu pulmonaire de souris,

Informations générales

Stockage

Stockage:

Stocker à -20°C. Stable pendant un an après l'expédition.

Tampon de stockage:

PBS avec azoture de sodium à 0,02 % et glycérol à 50 % pH 7,3

L'aliquotage n'est pas nécessaire pour le stockage à -20C

*** Les 20ul contiennent 0,1% de BSA.

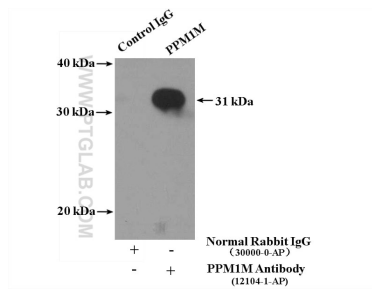
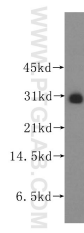
For technical support and original validation data for this product please contact:

T: 1 (888) 4PTGLAB (1-888-478-4522) (toll free
in USA), or 1(312) 455-8498 (outside USA)

E: proteintech@ptglab.com
W: ptglab.com

This product is exclusively available under Proteintech Group brand and is not available to purchase from any other manufacturer.

Données de validation sélectionnées



human lung tissue were subjected to SDS PAGE followed by western blot with 12104-1-AP (PPM1M antibody) at dilution of 1:500 incubated at room temperature for 1.5 hours.

IP Result of anti-PPM1M (IP:12104-1-AP, 4ug; Detection:12104-1-AP 1:300) with mouse lung tissue lysate 4000ug.