

À des fins de recherche uniquement

Anticorps Polyclonal de lapin anti-BCOR



Numéro de catalogue: 12107-1-AP

9 Publications

Informations de base

Numéro de catalogue: 12107-1-AP	Numéro d'acquisition GenBank: BC009675	Méthode de purification: Purification par affinité contre l'antigène
Taille: 150ul , Concentration: 1100 µg/ml by Nanodrop;	Identification du gène (NCBI): 54880	Dilutions recommandées: WB 1:2000-1:10000 IHC 1:50-1:500
Hôte: Lapin	Nom complet: BCL6 co-repressor	
Isotype: IgG	MW calculé: 1703 aa, 186 kDa	
Immunogen Catalog Number: AG2752	MW observés: 186 kDa	

Applications

Applications testées:

IHC, WB, ELISA

Demandes citées:

ChIP, CoIP, IHC, WB

Spécificité de l'espèce:

Humain, rat, souris

Espèces citées:

Humain, souris

Remarque-IHC: il est suggéré de démasquer l'antigène avec un tampon de TE buffer pH 9,0; (*) À défaut, le démasquage de l'antigène peut être effectué avec un tampon citrate pH 6,0.

Contrôles positifs:

WB : cellules HEK-293, cellules HeLa, cellules K-562

IHC : tissu de cancer du sein humain,

Informations générales

BCOR, a corepressor of BCL6, binds to transcriptional factors and specifically inhibits gene expression. BCOR plays a key role in the early embryonic development, mesenchymal stem cell function and hematopoiesis. BCOR can associate with HDACs, the polycomb group protein, polycomb group Ring finger protein1/nervous system polycomb1 (PCGF1/NSPC1), histone demethylase, F-box- and leucine-rich repeat protein10(FBXL10). Via repression of TFAP2A acts as a negative regulator of osteo-dentiogenic capacity in adult stem

Publications notables

Autrice	Pubmed ID	Journal	Application
Haoqing Yang	31568642	Cell Prolif	
Junichiro Takano	36443290	Nat Commun	WB,ChIP
Maria Apellaniz-Ruiz	32222066	J Pathol Clin Res	IHC

Stockage

Stockage:

Stocker à -20°C. Stable pendant un an après l'expédition.

Tampon de stockage:

PBS avec azoture de sodium à 0,02 % et glycérol à 50 % pH 7,3

L'aliquotage n'est pas nécessaire pour le stockage à -20C

*** Les 20ul contiennent 0,1% de BSA.

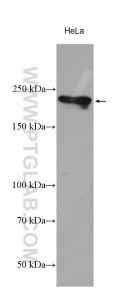
For technical support and original validation data for this product please contact:

T: 1 (888) 4PTGLAB (1-888-478-4522) (toll free in USA), or 1(312) 455-8498 (outside USA)

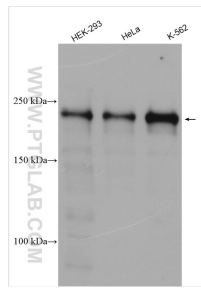
E: proteintech@ptglab.com
W: ptglab.com

This product is exclusively available under Proteintech Group brand and is not available to purchase from any other manufacturer.

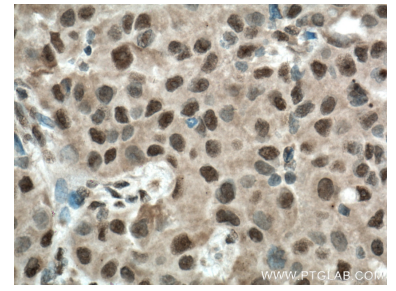
Données de validation sélectionnées



Various lysates were subjected to SDS PAGE followed by western blot with 12107-1-AP (BCOR antibody) at dilution of 1:5000 incubated at room temperature for 1.5 hours.



Various lysates were subjected to SDS PAGE followed by western blot with 12107-1-AP (BCOR antibody) at dilution of 1:5000 incubated at room temperature for 1.5 hours.



Immunohistochemical analysis of paraffin-embedded human breast cancer tissue slide using 12107-1-AP (BCOR antibody) at dilution of 1:200 (under 40x lens. Heat mediated antigen retrieval with Tris-EDTA buffer (pH 9.0).