

À des fins de recherche uniquement

# Anticorps Polyclonal de lapin anti-MCCC2



Numéro de catalogue: 12117-1-AP

Phare

3 Publications

## Informations de base

Numéro de catalogue:  
12117-1-AP

Taille:  
150ul, Concentration: 650 µg/ml by Nanodrop and 220 µg/ml by Bradford method using BSA as the standard;

Hôte:  
Lapin

Isotype:  
IgG

Immunogen Catalog Number:  
AG2767

Numéro d'acquisition GenBank:  
BC014897

Identification du gène (NCBI):  
64087

Nom complet:  
methylcrotonoyl-Coenzyme A carboxylase 2 (beta)

MW calculé  
563 aa, 61 kDa

MW observés:  
61 kDa

Méthode de purification:  
Purification par affinité contre l'antigène

Dilutions recommandées:  
WB 1:500-1:1000  
IP 0.5-4.0 ug for IP and 1:200-1:1000 for WB  
IHC 1:20-1:200

## Applications

Applications testées:  
IHC, IP, WB, ELISA

Demandes citées:  
IHC, WB

Spécificité de l'espèce:  
Humain, rat, souris

Espèces citées:  
Humain

**Remarque-IHC: il est suggéré de démasquer l'antigène avec un tampon de TE buffer pH 9,0; (\*) À défaut, 'le démasquage de l'antigène peut être 'effectué avec un tampon citrate pH 6,0.**

Contrôles positifs:

WB : tissu hépatique humain,

IP : tissu rénal de souris,

IHC : tissu de cancer du pancréas humain,

## Informations générales

MCCC2(Methylcrotonoyl-CoA carboxylase beta chain, mitochondrial) is also named as MCCB and belongs to the AccD/PCCB family. The putative 563-amino acid polypeptide has a calculated molecular mass of 61 kD and contains an N-terminal mitochondrial targeting sequence(PMID:11181649). It catalyzes carboxylation of 3 methylcrotonyl COA to form 3 methylglutaconyl-COA and is probably a dodecamer composed of six biotin-containing alpha subunits and six beta subunits. Defects in MCCC2 are the cause of methylcrotonoyl-CoA carboxylase 2 deficiency (MCC2D).

## Publications notables

Autrice	Pubmed ID	Journal	Application
J Dai	26311342	Andrology	WB
Yu-Yan Chen	33407468	Cancer Cell Int	WB
Pang Jun J	19894759	J Proteome Res	WB,IHC

## Stockage

Stockage:

Stocker à -20°C. Stable pendant un an après l'expédition.

Tampon de stockage:

PBS avec azoture de sodium à 0,02 % et glycérol à 50 % pH 7,3

L'aliquotage n'est pas nécessaire pour le stockage à -20C

\*\*\* Les 20ul contiennent 0,1% de BSA.

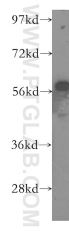
For technical support and original validation data for this product please contact:

T: 1 (888) 4PTGLAB (1-888-478-4522) (toll free in USA), or 1(312) 455-8498 (outside USA)

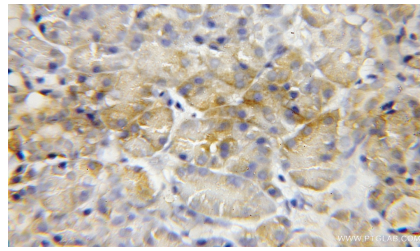
E: proteintech@ptglab.com  
W: ptglab.com

This product is exclusively available under Proteintech Group brand and is not available to purchase from any other manufacturer.

## Données de validation sélectionnées



human liver tissue were subjected to SDS PAGE followed by western blot with 12117-1-AP (MCCC2 antibody) at dilution of 1:400 incubated at room temperature for 1.5 hours.



Immunohistochemical analysis of paraffin-embedded human pancreas cancer using 12117-1-AP (MCCC2 antibody) at dilution of 1:50 (under 10x lens).

IP Result of anti-MCCC2 (IP:12117-1-AP, 4ug; Detection:12117-1-AP 1:300) with mouse kidney tissue lysate 4000ug.

