

À des fins de recherche uniquement

Anticorps Polyclonal de lapin anti-SLC16A5



Numéro de catalogue: 12120-1-AP

Informations de base

Numéro de catalogue: 12120-1-AP	Numéro d'acquisition GenBank: BC009684	Méthode de purification: Purification par affinité contre l'antigène
Taille: 150ul, Concentration: 1300 µg/ml by Nanodrop;	Identification du gène (NCBI): 9121	Dilutions recommandées: WB 1:500-1:1000 IHC 1:50-1:500
Hôte: Lapin	Nom complet: solute carrier family 16, member 5 (monocarboxylic acid transporter 6)	
Isotype: IgG	MW calculé: 505 aa, 55 kDa	
Immunogen Catalog Number: AG2762	MW observés: 50-55 kDa	

Applications

Applications testées:
IHC, WB, ELISA

Spécificité de l'espèce:
Humain, souris

Remarque-IHC: il est suggéré de démasquer l'antigène avec un tampon de TE buffer pH 9,0; (*) À défaut, 'le démasquage de l'antigène peut être effectué avec un tampon citrate pH 6,0.

Contrôles positifs:

WB : tissu de muscle squelettique de souris, tissu placentaire humain

IHC : tissu de cancer du sein humain, tissu rénal humain

Informations générales

Monocarboxylate transporter 5 (SLC16A5), also named as MCT6, is a member of the MCT family. SLC16A5 is a proton-linked monocarboxylate transporter that catalyzes the rapid transport across the plasma membrane of many monocarboxylates and it can transport various drugs. It has been reported that SLC16A5 mutation may be a novel genetic risk factor for cisplatin-induced ototoxic (CIO) in testicular cancer patients. There are some isoforms of SLC16A5 among 50-55 kDa. (PMID: 16174808, 28448657)

Stockage

Stockage:

Stocker à -20°C. Stable pendant un an après l'expédition.

Tampon de stockage:

PBS avec azoture de sodium à 0,02 % et glycérol à 50 % pH 7,3

L'aliquotage n'est pas nécessaire pour le stockage à -20C

***** Les 20ul contiennent 0,1% de BSA.**

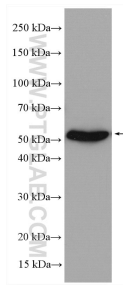
For technical support and original validation data for this product please contact:

T: 1 (888) 4PTGLAB (1-888-478-4522) (toll free in USA), or 1(312) 455-8498 (outside USA)

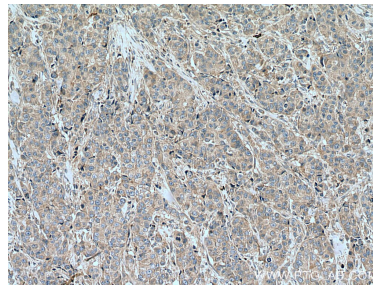
E: proteintech@ptglab.com
W: ptglab.com

This product is exclusively available under Proteintech Group brand and is not available to purchase from any other manufacturer.

Données de validation sélectionnées



mouse skeletal muscle tissue were subjected to SDS PAGE followed by western blot with 12120-1-AP (SLC16A5 antibody) at dilution of 1:500 incubated at room temperature for 1.5 hours.



Immunohistochemical analysis of paraffin-embedded human breast cancer tissue slide using 12120-1-AP (SLC16A5 antibody) at dilution of 1:200 (under 10x lens). Heat mediated antigen retrieval with Tris-EDTA buffer (pH 9.0).