

À des fins de recherche uniquement

Anticorps Polyclonal de lapin anti-RAB22A



Numéro de catalogue: 12125-1-AP

Phare

19 Publications

Informations de base

Numéro de catalogue:
12125-1-AP

Taille:
150ul, Concentration: 300 µg/ml by Nanodrop and 267 µg/ml by Bradford method using BSA as the standard;

Hôte:
Lapin

Isotype:
IgG

Immunogen Catalog Number:
AG2769

Numéro d'acquisition GenBank:
BC015710

Identification du gène (NCBI):
57403

Nom complet:
RAB22A, member RAS oncogene family

MW calculé
194 aa, 22 kDa

MW observés:
22 kDa

Méthode de purification:
Purification par affinité contre l'antigène

Dilutions recommandées:
WB 1:500-1:1000
IP 0.5-4.0 ug for IP and 1:200-1:1000 for WB
IHC 1:50-1:500

Applications

Applications testées:
IHC, IP, WB, ELISA

Demandes citées:
IF, IHC, WB

Spécificité de l'espèce:
Humain

Espèces citées:
canin, Humain, souris, Hamster

Remarque-IHC: il est suggéré de démasquer l'antigène avec un tampon de TE buffer pH 9,0; (*) A défaut, le démasquage de l'antigène peut être effectué avec un tampon citrate pH 6,0.

Contrôles positifs:

WB : cellules COLO 320, cellules A375, cellules BxPC-3, cellules Jurkat

IP : cellules COLO 320,

IHC : tissu de gliome humain,

Informations générales

RAB22A is a small GTPase that is expressed ubiquitously in mammalian tissues. It localizes in the MHC1-containing recycling endosomal tubules and functions in endocytic pathway. RAB22A may regulate the dynamic interactions of endosomal compartments and it may be involved in the communication between the biosynthetic and early endocytic pathways. It shares 81% identity with RAB31.

Publications notables

Autrice	Pubmed ID	Journal	Application
Dan Li	36231028	Cells	IHC, WB
Yuan Yin	28928161	Clin Cancer Res	WB, IHC
Margue Christiane C	24039954	PLoS One	WB

Stockage

Stockage:

Stocker à -20°C. Stable pendant un an après l'expédition.

Tampon de stockage:

PBS avec azoture de sodium à 0,02 % et glycérol à 50 % pH 7,3

L'aliquotage n'est pas nécessaire pour le stockage à -20C

*** Les 20ul contiennent 0,1% de BSA.

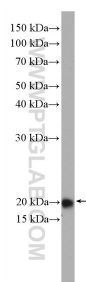
For technical support and original validation data for this product please contact:

T: 1 (888) 4PTGLAB (1-888-478-4522) (toll free in USA), or 1(312) 455-8498 (outside USA)

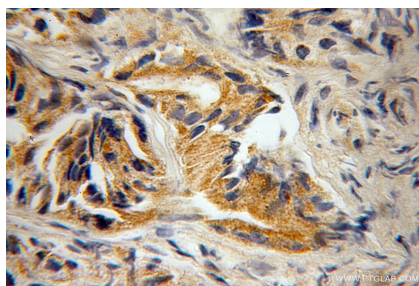
E: proteintech@ptglab.com
W: ptglab.com

This product is exclusively available under Proteintech Group brand and is not available to purchase from any other manufacturer.

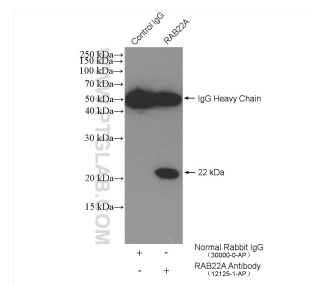
Données de validation sélectionnées



COLO 320 cells were subjected to SDS PAGE followed by western blot with 12125-1-AP (RAB22A antibody) at dilution of 1:600 incubated at room temperature for 1.5 hours.



Immunohistochemical analysis of paraffin-embedded human gliomas using 12125-1-AP (RAB22A antibody) at dilution of 1:100 (under 10x lens).



IP result of anti-RAB22A (IP:12125-1-AP, 4ug; Detection:12125-1-AP 1:300) with COLO 320 cells lysate 2560 ug.