

À des fins de recherche uniquement

# Anticorps Polyclonal de lapin anti- CHRAC1



Numéro de catalogue: 12126-2-AP

## Informations de base

Numéro de catalogue: 12126-2-AP	Numéro d'acquisition GenBank: BC015891	Méthode de purification: Purification par affinité contre l'antigène
Taille: 150ul, Concentration: 700 µg/ml by Nanodrop and 333 µg/ml by Bradford method using BSA as the standard;	Identification du gène (NCBI): 54108	Dilutions recommandées: WB 1:500-1:1000 IHC 1:20-1:200
Hôte: Lapin	Nom complet: chromatin accessibility complex 1	
Isotype: IgG	MW calculé 131 aa, 15 kDa	
Immunogen Catalog Number: AG2770	MW observés: 15 kDa	

## Applications

### Applications testées:

IHC, WB, ELISA

### Spécificité de l'espèce:

Humain, rat, souris

**Remarque-IHC: il est suggéré de démasquer  
l'antigène avec un tampon de TE buffer pH  
9.0; (\*) À défaut, le démasquage de  
l'antigène peut être effectué avec un  
tampon citrate pH 6,0.**

### Contrôles positifs:

WB : cellules HEK-293, cellules HeLa, cellules HepG2,  
cellules K-562, cellules L02

IHC : tissu de cancer du pancréas humain,

## Informations générales

### Stockage

#### Stockage:

Stocker à -20°C. Stable pendant un an après l'expédition.

#### Tampon de stockage:

PBS avec azoture de sodium à 0,02 % et glycérol à 50 % pH 7,3

L'aliquotage n'est pas nécessaire pour le stockage à -20C

**\*\*\* Les 20ul contiennent 0,1% de BSA.**

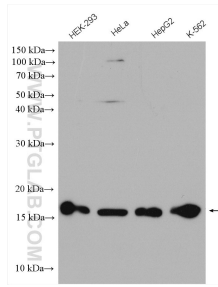
For technical support and original validation data for this product please contact:

T: 1 (888) 4PTGLAB (1-888-478-4522) (toll free  
in USA), or 1(312) 455-8498 (outside USA)

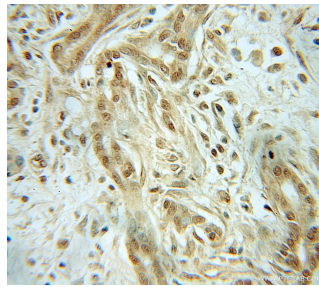
E: [proteintech@ptglab.com](mailto:proteintech@ptglab.com)  
W: [ptglab.com](http://ptglab.com)

**This product is exclusively available under Proteintech  
Group brand and is not available to purchase from any  
other manufacturer.**

## Données de validation sélectionnées



Various lysates were subjected to SDS PAGE followed by western blot with 12126-2-AP (CHRAC1 antibody) at dilution of 1:800 incubated at room temperature for 1.5 hours.



Immunohistochemical analysis of paraffin-embedded human pancreas cancer using 12126-2-AP (CHRAC1 antibody) at dilution of 1:50 (under 10x lens).