

À des fins de recherche uniquement

# Anticorps Polyclonal de lapin anti-SYTL4



Numéro de catalogue: 12128-1-AP

Phare

5 Publications

## Informations de base

Numéro de catalogue:  
12128-1-AP

Taille:  
150ul, Concentration: 700 µg/ml by Nanodrop and 260 µg/ml by Bradford method using BSA as the standard;

Hôte:  
Lapin

Isotype:  
IgG

Immunogen Catalog Number:  
AG2772

Numéro d'acquisition GenBank:  
BC014913

Identification du gène (NCBI):  
94121

Nom complet:  
synaptotagmin-like 4

MW calculé  
671 aa, 76 kDa

MW observés:  
76 kDa

Méthode de purification:  
Purification par affinité contre l'antigène

Dilutions recommandées:  
WB 1:500-1:3000  
IP 0.5-4.0 ug for IP and 1:200-1:1000 for WB  
IHC 1:50-1:500

## Applications

Applications testées:  
IHC, IP, WB, ELISA

Demandes citées:  
IF, IP, WB

Spécificité de l'espèce:  
Humain, souris

Espèces citées:  
Humain, rat

**Remarque-IHC: il est suggéré de démasquer l'antigène avec un tampon de TE buffer pH 9,0; (\*) A défaut, 'le démasquage de l'antigène peut être 'effectué avec un tampon citrate pH 6,0.**

Contrôles positifs:

WB : cellules HeLa, cellules U2OS, tissu pancréatique de souris

IP : cellules HEK-293,

IHC : tissu de cancer du sein humain,

## Informations générales

SYTL4, also known as SLP4 or granuphilin, is a member of the synaptotagmin-like protein (Slp) family. Members of this family are characterized by presence of an N-terminal Slp homology domain (SHD), which functions as a Rab27-binding domain, and C-terminal tandem C2 domains, putative Ca(2+)-binding motifs. SYTL4 is specifically expressed on dense-core granules in certain neuroendocrine cells and negatively controls dense-core vesicle exocytosis through specific interaction with Rab27A. (PMID: 16481396; 16473610)

## Publications notables

Autrice	Pubmed ID	Journal	Application
Akiko Takahashi	28508895	Nat Commun	WB
Frédéric Adam	29519941	Arterioscler Thromb Vasc Biol	WB,IP
Xi-Yu Liu	33042263	Theranostics	WB,IF

## Stockage

Stockage:

Stocker à -20°C. Stable pendant un an après l'expédition.

Tampon de stockage:

PBS avec azoture de sodium à 0,02 % et glycérol à 50 % pH 7,3

L'aliquotage n'est pas nécessaire pour le stockage à -20C

\*\*\* Les 20ul contiennent 0,1% de BSA.

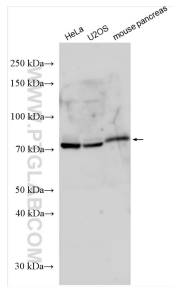
For technical support and original validation data for this product please contact:

T: 1 (888) 4PTGLAB (1-888-478-4522) (toll free in USA), or 1(312) 455-8498 (outside USA)

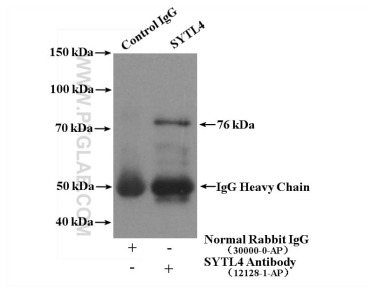
E: proteintech@ptglab.com  
W: ptglab.com

This product is exclusively available under Proteintech Group brand and is not available to purchase from any other manufacturer.

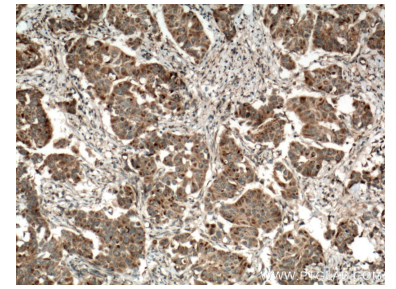
## Données de validation sélectionnées



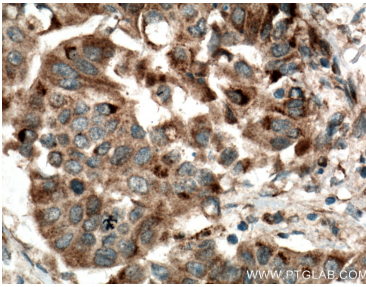
Various lysates were subjected to SDS PAGE followed by western blot with 12128-1-AP (SYTL4 antibody) at dilution of 1:1500 incubated at room temperature for 1.5 hours.



IP result of anti-SYTL4 (IP:12128-1-AP, 4ug; Detection:12128-1-AP 1:300) with HEK-293 cells lysate 1600 ug.



Immunohistochemical analysis of paraffin-embedded human breast cancer tissue slide using 12128-1-AP (SYTL4 antibody) at dilution of 1:200 (under 10x lens).



Immunohistochemical analysis of paraffin-embedded human breast cancer tissue slide using 12128-1-AP (SYTL4 antibody) at dilution of 1:200 (under 40x lens).