

À des fins de recherche uniquement

# Anticorps Polyclonal de lapin anti-CREM



Numéro de catalogue: 12131-1-AP

5 Publications

## Informations de base

Numéro de catalogue:

12131-1-AP

Taille:

150ul, Concentration: 600 µg/ml by Nanodrop;

Hôte:

Lapin

Isotype:

IgG

Immunogen Catalog Number:

AG2775

Numéro d'acquisition GenBank:

BC017117

Identification du gène (NCBI):

1390

Nom complet:

cAMP responsive element modulator

MW calculé

332 aa, 36 kDa

MW observés:

36 kDa

Méthode de purification:

Purification par affinité contre l'antigène

Dilutions recommandées:

WB 1:200-1:1000

IP 0.5-4.0 ug for IP and 1:200-1:1000 for WB

IHC 1:400-1:1600

## Applications

Applications testées:

IHC, IP, WB, ELISA

Demandes citées:

IF, IHC, WB

Spécificité de l'espèce:

Humain, rat, souris

Espèces citées:

Humain, souris

Contrôles positifs:

WB : tissu testiculaire de rat,

IP : tissu testiculaire de souris,

IHC : tissu de cancer de la prostate humain,

**Remarque-IHC: il est suggéré de démasquer l'antigène avec un tampon de TE buffer pH 9,0; (\*) À défaut, 'le démasquage de l'antigène peut être 'effectué avec un tampon citrate pH 6,0.**

## Informations générales

### Publications notables

Autrice	Pubmed ID	Journal	Application
Ali AbuMadighem	35334473	Biofabrication	IF
Noy Bagdadi	33498962	Int J Mol Sci	IF
Bara'ah Khaleel	35409373	Int J Mol Sci	IF

## Stockage

Stockage:

Stocker à -20°C. Stable pendant un an après l'expédition.

Tampon de stockage:

PBS avec azoture de sodium à 0,02 % et glycérol à 50 % pH 7,3

L'aliquote n'est pas nécessaire pour le stockage à -20C

\*\*\* Les 20ul contiennent 0,1% de BSA.

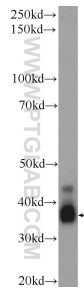
For technical support and original validation data for this product please contact:

T: 1 (888) 4PTGLAB (1-888-478-4522) (toll free in USA), or 1(312) 455-8498 (outside USA)

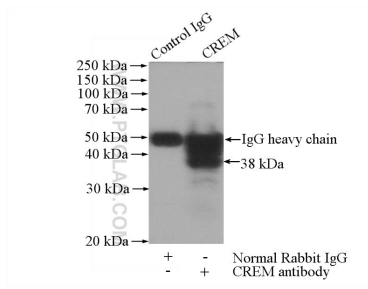
E: proteintech@ptglab.com  
W: ptglab.com

This product is exclusively available under Proteintech Group brand and is not available to purchase from any other manufacturer.

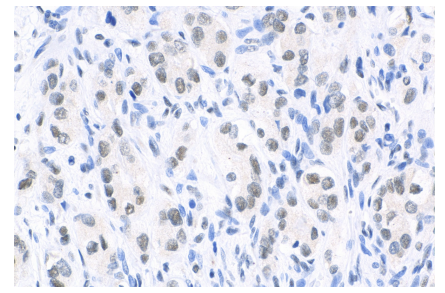
## Données de validation sélectionnées



rat testis tissue were subjected to SDS PAGE followed by western blot with 12131-1-AP (CREM Antibody) at dilution of 1:300 incubated at room temperature for 1.5 hours.



IP Result of anti-CREM (IP:12131-1-AP, 4ug; Detection:12131-1-AP 1:300) with mouse testis tissue lysate 1800ug.



Immunohistochemical analysis of paraffin-embedded human prostate cancer tissue slide using 12131-1-AP (CREM antibody) at dilution of 1:800 (under 40x lens). Heat mediated antigen retrieval with Tris-EDTA buffer (pH 9.0).