

À des fins de recherche uniquement

Anticorps Polyclonal de lapin anti-LSM6



Numéro de catalogue: 12138-1-AP

Informations de base

Numéro de catalogue: 12138-1-AP	Numéro d'acquisition GenBank: BC016026	Méthode de purification: Purification par affinité contre l'antigène
Taille: 150ul, Concentration: 350 µg/ml by Nanodrop and 300 µg/ml by Bradford method using BSA as the standard;	Identification du gène (NCBI): 11157	Dilutions recommandées: IHC 1:50-1:500
Hôte: Lapin	Nom complet: LSM6 homolog, U6 small nuclear RNA associated (<i>S. cerevisiae</i>)	
Isotype: IgG	MW calculé 80 aa, 9 kDa	
Immunogen Catalog Number: AG2784		

Applications

Applications testées: IHC, ELISA	Contrôles positifs: IHC : tissu d'estomac humain,
Spécificité de l'espèce: Humain	
Remarque-IHC: il est suggéré de démasquer l'antigène avec un tampon de TE buffer pH 9,0; (*) À défaut, le démasquage de l'antigène peut être effectué avec un tampon citrate pH 6,0.	

Informations générales

LSM6 plays role in pre-mRNA splicing as component of the U4/U6-U5 tri-snRNP complex that is involved in spliceosome assembly, and as component of the precatalytic spliceosome (spliceosome B complex) (PMID: 28781166). LSM6 is a component of LSm protein complexes, and LSM2-8 complex binds specifically to the 3'-terminal U-tract of U6 snRNA (PMID: 10523320).

Stockage

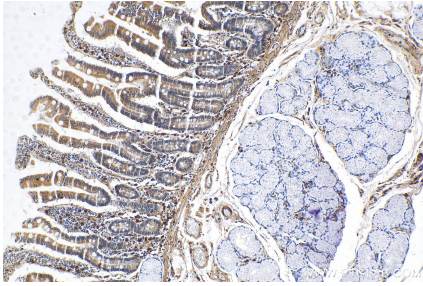
Stockage:
Stocker à -20°C. Stable pendant un an après l'expédition.
Tampon de stockage:
PBS avec azoture de sodium à 0,02 % et glycérol à 50 % pH 7,3
L'aliquotage n'est pas nécessaire pour le stockage à -20C

*** Les 20ul contiennent 0,1% de BSA.

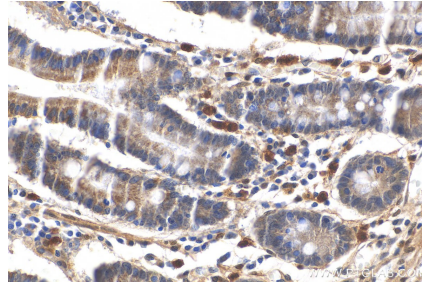
For technical support and original validation data for this product please contact:
T: 1 (888) 4PTGLAB (1-888-478-4522) (toll free in USA), or 1(312) 455-8498 (outside USA)
E: proteintech@ptglab.com
W: ptglab.com

This product is exclusively available under Proteintech Group brand and is not available to purchase from any other manufacturer.

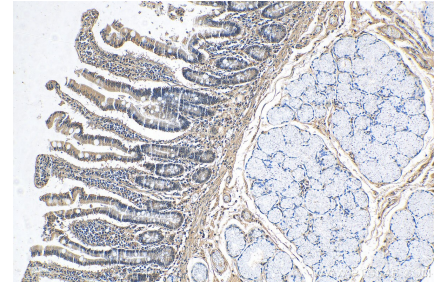
Données de validation sélectionnées



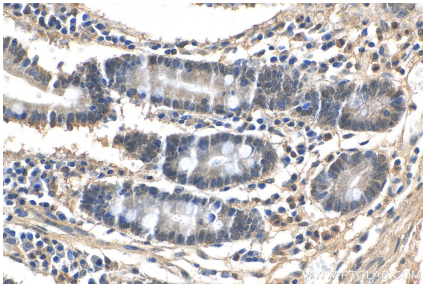
Immunohistochemical analysis of paraffin-embedded human stomach tissue slide using 12138-1-AP (LSM6 antibody) at dilution of 1:100 (under 10x lens). Heat mediated antigen retrieval with Tris-EDTA buffer (pH 9.0).



Immunohistochemical analysis of paraffin-embedded human stomach tissue slide using 12138-1-AP (LSM6 antibody) at dilution of 1:100 (under 40x lens). Heat mediated antigen retrieval with Tris-EDTA buffer (pH 9.0).



Immunohistochemical analysis of paraffin-embedded human stomach tissue slide using 12138-1-AP (LSM6 antibody) at dilution of 1:100 (under 10x lens). Heat mediated antigen retrieval with Tris-EDTA buffer (pH 9.0).



Immunohistochemical analysis of paraffin-embedded human stomach tissue slide using 12138-1-AP (LSM6 antibody) at dilution of 1:100 (under 40x lens). Heat mediated antigen retrieval with Tris-EDTA buffer (pH 9.0).