

À des fins de recherche uniquement

Anticorps Polyclonal de lapin anti-RAB39B



Numéro de catalogue: 12162-1-AP

Phare

9 Publications

Informations de base

Numéro de catalogue:
12162-1-AP

Taille:
150ul, Concentration: 600 µg/ml by Nanodrop and 300 µg/ml by Bradford method using BSA as the standard;

Hôte:
Lapin

Isotype:
IgG

Immunogen Catalog Number:
AG2803

Numéro d'acquisition GenBank:
BC009714

Identification du gène (NCBI):
116442

Nom complet:
RAB39B, member RAS oncogene family

MW calculé
213 aa, 25 kDa

MW observés:
25 kDa

Méthode de purification:
Purification par affinité contre l'antigène

Dilutions recommandées:
WB 1:500-1:2000
IP 0.5-4.0 ug for IP and 1:500-1:2000 for WB
IHC 1:20-1:200

Applications

Applications testées:
IHC, IP, WB, ELISA

Demandes citées:
IF, IP, WB

Spécificité de l'espèce:
Humain, souris

Espèces citées:
Humain, souris

Remarque-IHC: il est suggéré de démasquer l'antigène avec un tampon de TE buffer pH 9,0; (*) A défaut, le démasquage de l'antigène peut être effectué avec un tampon citrate pH 6,0.

Contrôles positifs:

WB : tissu cérébral humain fœtal, cellules Y79, tissu cérébral de souris, tissu cérébral humain

IP : cellules SH-SY5Y, tissu cérébral de souris

IHC : tissu de lymphome humain,

Informations générales

Publications notables

Autrice	Pubmed ID	Journal	Application
Shangxi Xiao	31651360	Acta Neuropathol Commun	IF, WB
Gabrielle R Wilson	25434005	Am J Hum Genet	WB
Yujing Gao	32228644	Mol Brain	WB, IF

Stockage

Stockage:

Stocker à -20°C. Stable pendant un an après l'expédition.

Tampon de stockage:

PBS avec azoture de sodium à 0,02 % et glycérol à 50 % pH 7,3

L'aliquotage n'est pas nécessaire pour le stockage à -20C

*** Les 20ul contiennent 0,1% de BSA.

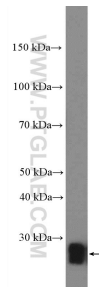
For technical support and original validation data for this product please contact:

T: 1 (888) 4PTGLAB (1-888-478-4522) (toll free in USA), or 1(312) 455-8498 (outside USA)

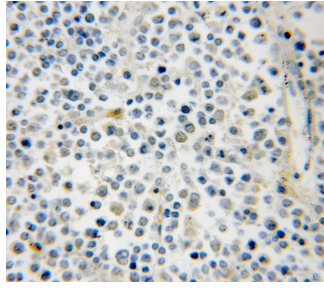
E: proteintech@ptglab.com
W: ptglab.com

This product is exclusively available under Proteintech Group brand and is not available to purchase from any other manufacturer.

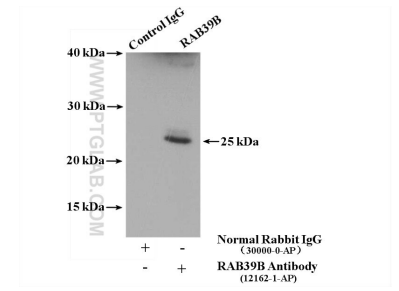
Données de validation sélectionnées



fetal human brain tissue was subjected to SDS PAGE followed by western blot with 12162-1-AP (RAB39B Antibody) at dilution of 1:1000 incubated at room temperature for 1.5 hours.



Immunohistochemical analysis of paraffin-embedded human lymphoma using 12162-1-AP (RAB39B antibody) at dilution of 1:50 (under 10x lens).



IP result of anti-RAB39B (IP:12162-1-AP, 4ug; Detection:12162-1-AP 1:1000) with SH-SY5Y cells lysate 2200 ug.