

À des fins de recherche uniquement

Anticorps Polyclonal de lapin anti-RPE



Numéro de catalogue: 12168-2-AP

2 Publications

Informations de base

Numéro de catalogue:
12168-2-AP

Taille:
150ul, Concentration: 550 µg/ml by
Nanodrop and 267 µg/ml by Bradford
method using BSA as the standard;

Hôte:
Lapin

Isotype:
IgG

Immunogen Catalog Number:
AG2810

Numéro d'acquisition GenBank:
BC016764

Identification du gène (NCBI):
6120

Nom complet:
ribulose-5-phosphate-3-epimerase

MW calculé
228 aa, 25 kDa

MW observés:
25 kDa

Méthode de purification:
Purification par affinité contre
l'antigène

Dilutions recommandées:
WB 1:500-1:1500
IF 1:20-1:200

Applications

Applications testées:
IF, WB, ELISA

Demandes citées:
WB

Spécificité de l'espèce:
Humain, rat, souris

Espèces citées:
Humain

Contrôles positifs:

WB : cellules HEK-293T, cellules HeLa, cellules K-562,
tissu de thymus de souris

IF : cellules RAW 264.7,

Informations générales

Publications notables

Autrice	Pubmed ID	Journal	Application
Owen S Skinner	37198474	Nat Metab	WB
Harry E Taylor	32579936	Cell Rep	WB

Stockage

Stockage:

Stocker à -20°C. Stable pendant un an après l'expédition.

Tampon de stockage:

PBS avec azoture de sodium à 0,02 % et glycérol à 50 % pH 7,3

L'aliquotage n'est pas nécessaire pour le stockage à -20C

*** Les 20ul contiennent 0,1% de BSA.

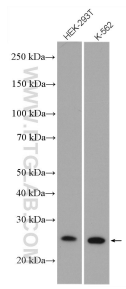
For technical support and original validation data for this product please contact:

T: 1 (888) 4PTGLAB (1-888-478-4522) (toll free
in USA), or 1(312) 455-8498 (outside USA)

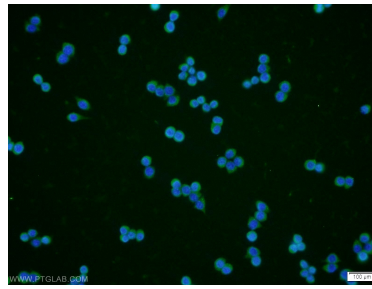
E: proteintech@ptglab.com
W: ptglab.com

This product is exclusively available under Proteintech Group brand and is not available to purchase from any other manufacturer.

Données de validation sélectionnées



HEK-293T cells were subjected to SDS PAGE followed by western blot with 12168-2-AP (RPE antibody) at dilution of 1:1000 incubated at room temperature for 1.5 hours.



Immunofluorescent analysis of RAW 264.7 cells using 12168-2-AP (RPE antibody) at dilution of 1:50 and Alexa Fluor 488-conjugated AffiniPure Goat Anti-Rabbit IgG(H+L).