

À des fins de recherche uniquement

Anticorps Polyclonal de lapin anti-CHFR



Numéro de catalogue: 12169-1-AP

Phare

5 Publications

Informations de base

Numéro de catalogue: 12169-1-AP	Numéro d'acquisition GenBank: BC012072	Méthode de purification: Purification par affinité contre l'antigène
Taille: 150ul, Concentration: 500 µg/ml by Nanodrop and 267 µg/ml by Bradford method using BSA as the standard;	Identification du gène (NCBI): 55743	Dilutions recommandées: WB 1:500-1:2000 IHC 1:20-1:200
Hôte: Lapin	Nom complet: checkpoint with forkhead and ring finger domains	
Isotype: IgG	MW calculé: 664 aa, 73 kDa	
Immunogen Catalog Number: AG2811	MW observés: 70-85 kDa	

Applications

Applications testées:

IHC, WB, ELISA

Demandes citées:

IHC, WB

Spécificité de l'espèce:

Humain, souris

Espèces citées:

Humain

Remarque-IHC: il est suggéré de démasquer l'antigène avec un tampon de TE buffer pH 9,0; (*) À défaut, 'le démasquage de l'antigène peut être effectué avec un tampon citrate pH 6,0.

Contrôles positifs:

WB : cellules HepG2, multi-cellules/tissus

IHC : tissu de cancer de l'endomètre humain, tissu de cancer du poumon humain

Informations générales

The Checkpoint with forkhead and RING finger domains protein(CHFR) is a checkpoint protein that reportedly initiates a cell cycle delay in response to microtubule stress during prophase in mitosis and it has been hypothesized to be a tumor suppressor with a potential role as a biomarker for chemotherapeutic response to Taxol(PMID:17596595). It belongs to the CHFR family. Endogenous Chfr is ubiquitinated and phosphorylated in an MPF-dependent manner in mitotic Xenopus egg extracts(PMID:18504434). It has 5 isoforms produced by alternative splicing.

Publications notables

Autrice	Pubmed ID	Journal	Application
Xiangling Chen	34539751	Front Genet	WB
Yuan Li	31812083	Transl Oncol	WB
Guobin Jiang	33880594	Mol Med Rep	WB

Stockage

Stockage:

Stocker à -20°C. Stable pendant un an après l'expédition.

Tampon de stockage:

PBS avec azoture de sodium à 0,02 % et glycérol à 50 % pH 7,3

L'aliquotage n'est pas nécessaire pour le stockage à -20C

*** Les 20ul contiennent 0,1% de BSA.

For technical support and original validation data for this product please contact:

T: 1 (888) 4PTGLAB (1-888-478-4522) (toll free in USA), or 1(312) 455-8498 (outside USA)

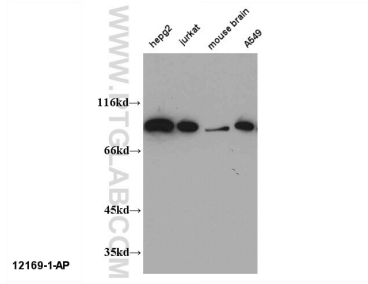
E: proteintech@ptglab.com
W: ptglab.com

This product is exclusively available under Proteintech Group brand and is not available to purchase from any other manufacturer.

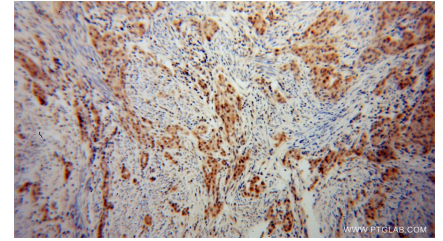
Données de validation sélectionnées



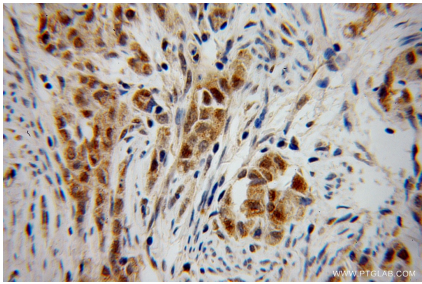
HepG2 cells were subjected to SDS PAGE followed by western blot with 12169-1-AP (CHFR antibody) at dilution of 1:1000 incubated at room temperature for 1.5 hours.



WB result of 12169-1-AP (CHFR antibody).



Immunohistochemical analysis of paraffin-embedded human endometrial cancer using 12169-1-AP (CHFR antibody) at dilution of 1:100 (under 10x lens).



Immunohistochemical analysis of paraffin-embedded human endometrial cancer using 12169-1-AP (CHFR antibody) at dilution of 1:100 (under 40x lens).