

À des fins de recherche uniquement

# Anticorps Polyclonal de lapin anti-RTF1



Numéro de catalogue: 12170-1-AP

2 Publications

## Informations de base

Numéro de catalogue:

12170-1-AP

Taille:

150ul, Concentration: 900 µg/ml by Nanodrop and 400 µg/ml by Bradford method using BSA as the standard;

Hôte:

Lapin

Isotype:

IgG

Immunogen Catalog Number:

AG2812

Numéro d'acquisition GenBank:

BC015052

Identification du gène (NCBI):

23168

Nom complet:

Rtf1, Paf1/RNA polymerase II complex component, homolog (S. cerevisiae)

MW calculé

585aa,67 kDa; 710aa,80 kDa

MW observés:

100 kDa

Méthode de purification:

Purification par affinité contre l'antigène

Dilutions recommandées:

WB 1:500-1:3000

IP 0.5-4.0 ug for IP and 1:500-1:1000 for WB

IHC 1:50-1:500

## Applications

Applications testées:

IHC, IP, WB, ELISA

Demandes citées:

WB

Spécificité de l'espèce:

Humain, rat, souris

Espèces citées:

Humain, souris

**Remarque-IHC: il est suggéré de démasquer l'antigène avec un tampon de TE buffer pH 9,0; (\*) A défaut, le démasquage de l'antigène peut être effectué avec un tampon citrate pH 6,0.**

Contrôles positifs:

WB : cellules MCF-7, cellules HL-60, tissu cérébral de rat, tissu cérébral de souris

IP : cellules HeLa,

IHC : tissu de cancer de la prostate humain,

## Informations générales

### Publications notables

Autrice	Pubmed ID	Journal	Application
Paul Adrian Ginno	30279501	Nat Commun	WB
Gang Xiang	35551175	Cell Death Dis	WB

## Stockage

Stockage:

Stocker à -20°C. Stable pendant un an après l'expédition.

Tampon de stockage:

PBS avec azoture de sodium à 0,02 % et glycérol à 50 % pH 7,3

L'aliquotage n'est pas nécessaire pour le stockage à -20C

\*\*\* Les 20ul contiennent 0,1% de BSA.

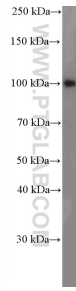
For technical support and original validation data for this product please contact:

T: 1 (888) 4PTGLAB (1-888-478-4522) (toll free in USA), or 1(312) 455-8498 (outside USA)

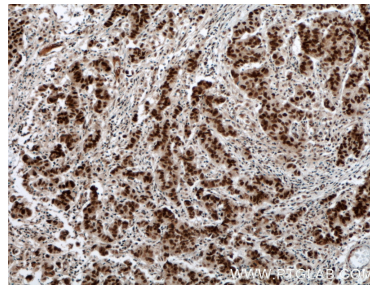
E: [proteintech@ptglab.com](mailto:proteintech@ptglab.com)  
W: [ptglab.com](http://ptglab.com)

This product is exclusively available under Proteintech Group brand and is not available to purchase from any other manufacturer.

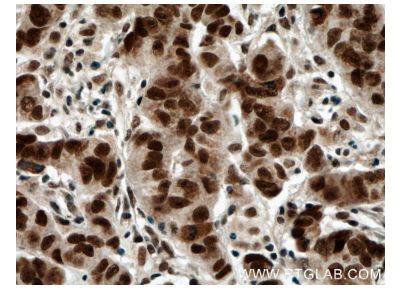
## Données de validation sélectionnées



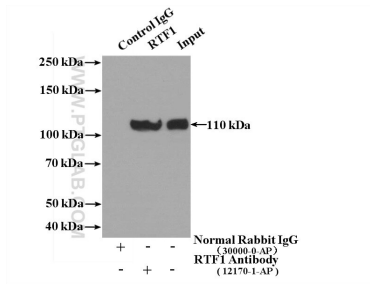
MCF-7 cells were subjected to SDS PAGE followed by western blot with 12170-1-AP (RTF1 antibody) at dilution of 1:1500 incubated at room temperature for 1.5 hours.



Immunohistochemical analysis of paraffin-embedded human prostate cancer tissue slide using 12170-1-AP (RTF1 antibody) at dilution of 1:200 (under 10x lens. Heat mediated antigen retrieval with Tris-EDTA buffer (pH 9.0).



Immunohistochemical analysis of paraffin-embedded human prostate cancer tissue slide using 12170-1-AP (RTF1 antibody) at dilution of 1:200 (under 40x lens. Heat mediated antigen retrieval with Tris-EDTA buffer (pH 9.0).



IP Result of anti-RTF1 (IP:12170-1-AP, 4ug;  
Detection:12170-1-AP 1:500) with HeLa cells lysate 2400ug.