

À des fins de recherche uniquement

# Anticorps Polyclonal de lapin anti-E2F1



Numéro de catalogue: 12171-1-AP

Phare

50 Publications

## Informations de base

Numéro de catalogue:  
12171-1-AP

Taille:  
150ul, Concentration: 307 µg/ml by  
Bradford method using BSA as the  
standard;

Hôte:  
Lapin

Isotype:  
IgG

Immunogen Catalog Number:  
AG2813

Numéro d'acquisition GenBank:  
BC050369

Identification du gène (NCBI):  
1869

Nom complet:  
E2F transcription factor 1

MW calculé  
437 aa, 47 kDa

MW observés:  
55 kDa

Méthode de purification:  
Purification par affinité contre  
l'antigène

Dilutions recommandées:  
WB 1:500-1:1000  
IHC 1:50-1:200

## Applications

Applications testées:  
IHC, WB, ELISA

Demandes citées:  
IF, IHC, WB

Spécificité de l'espèce:  
Humain, rat, souris

Espèces citées:  
Humain, souris

**Remarque-IHC: il est suggéré de démasquer  
l'antigène avec un tampon de TE buffer pH  
9,0; (\*) A défaut, 'le démasquage de  
l'antigène peut être 'effectué avec un  
tampon citrate pH 6,0.**

Contrôles positifs:

WB : cellules HeLa, cellules A431, cellules NIH/3T3,  
tissu cérébral de souris

IHC : tissu de cancer du sein humain,

## Informations générales

Transcription factor E2F1 (E2F1), also known as RBBP3, is a transcription activator that binds DNA cooperatively with dp proteins through the E2 recognition site, 5'-TTTC[CG]CGC-3' found in the promoter region of a number of genes whose products are involved in cell cycle regulation or in DNA replication. The DRTF1/E2F complex functions in the control of cell-cycle progression from G1 to S phase. E2F-1 binds preferentially RB1 protein, in a cell-cycle dependent manner. It can mediate both cell proliferation and p53-dependent apoptosis. This antibody is a rabbit polyclonal antibody raised against the C-terminal 350 aa sequence of E2F1 protein, specifically recognizes the 47kd human E2F1 protein. The sumoylated E2F1 is about 55 kDa.

## Publications notables

Autrice	Pubmed ID	Journal	Application
Liming Wang	31566718	J Cell Physiol	WB
Xiaoman Chen	30207732	Mol Pharm	WB
Juan Liu	26404133	Tumour Biol	WB

## Stockage

Stockage:

Stocker à -20°C. Stable pendant un an après l'expédition.

Tampon de stockage:

PBS avec azote de sodium à 0,02 % et glycérol à 50 % pH 7,3

L'aliquotage n'est pas nécessaire pour le stockage à -20C

\*\*\* Les 20ul contiennent 0,1% de BSA.

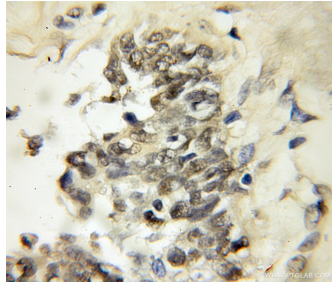
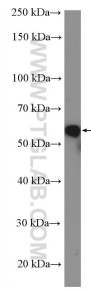
For technical support and original validation data for this product please contact:

T: 1 (888) 4PTGLAB (1-888-478-4522) (toll free  
in USA), or 1(312) 455-8498 (outside USA)

E: proteintech@ptglab.com  
W: ptglab.com

This product is exclusively available under Proteintech Group brand and is not available to purchase from any other manufacturer.

## Données de validation sélectionnées



HeLa cells were subjected to SDS PAGE followed by western blot with 12171-1-AP (E2F1 antibody) at dilution of 1:600 incubated at room temperature for 1.5 hours.

Immunohistochemical analysis of paraffin-embedded human breast cancer using 12171-1-AP (E2F1 antibody) at dilution of 1:50 (under 10x lens).