

À des fins de recherche uniquement

Anticorps Polyclonal de lapin anti-SMNDC1



Numéro de catalogue: 12178-1-AP

Informations de base

Numéro de catalogue: 12178-1-AP	Numéro d'acquisition GenBank: BC011234	Méthode de purification: Purification par affinité contre l'antigène
Taille: 150ul , Concentration: 850 µg/ml by Nanodrop and 400 µg/ml by Bradford method using BSA as the standard;	Identification du gène (NCBI): 10285	Dilutions recommandées: WB 1:1000-1:3000 IHC 1:50-1:500 IF 1:50-1:500
Hôte: Lapin	Nom complet: survival motor neuron domain containing 1	
Isotype: IgG	MW calculé: 238 aa, 27 kDa	
Immunogen Catalog Number: AG2822	MW observés: 32 kDa	

Applications

Applications testées:

IF, IHC, WB, ELISA

Spécificité de l'espèce:

Humain, rat, souris

Remarque-IHC: il est suggéré de démasquer l'antigène avec un tampon de TE buffer pH 9.0; (*) À défaut, le démasquage de l'antigène peut être effectué avec un tampon citrate pH 6,0.

Contrôles positifs:

WB : tissu cardiaque de souris, tissu cardiaque de rat, tissu cardiaque humain, tissu de muscle squelettique de souris, tissu hépatique humain, tissu pulmonaire humain

IHC : tissu de lymphome humain,

IF : cellules HepG2,

Informations générales

Survival motor neuron domain-containing protein 1 (SMNDC1), also known as survival of motor neuron-related-splicing factor 30 (SPF30) or SMN-related protein (SMNR), is a constituent of the spliceosome complex that plays an essential role in spliceosome assembly by recruiting U4/U5/U6 tri-snRNP to the pre-spliceosomal complex (PMID: 9817934; 11331595; 30904945). Both SMNDC1 and SMN1 contain a highly conserved central Tudor domain which functions as a protein-protein interaction surface and mediates binding to the spliceosomal Sm proteins (PMID: 11331595).

Stockage

Stockage:

Stocker à -20°C. Stable pendant un an après l'expédition.

Tampon de stockage:

PBS avec azoture de sodium à 0,02 % et glycérol à 50 % pH 7,3

L'aliquotage n'est pas nécessaire pour le stockage à -20C

*** Les 20ul contiennent 0,1% de BSA.

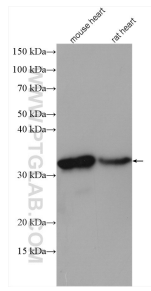
For technical support and original validation data for this product please contact:

T: 1 (888) 4PTGLAB (1-888-478-4522) (toll free in USA), or 1(312) 455-8498 (outside USA)

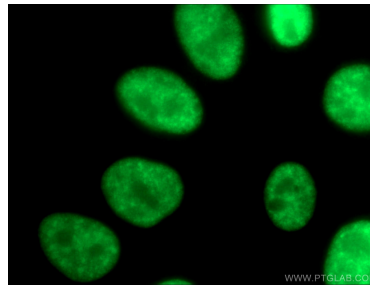
E: proteintech@ptglab.com
W: ptglab.com

This product is exclusively available under Proteintech Group brand and is not available to purchase from any other manufacturer.

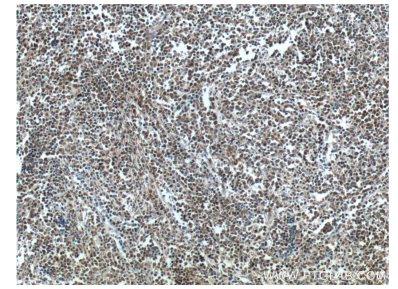
Données de validation sélectionnées



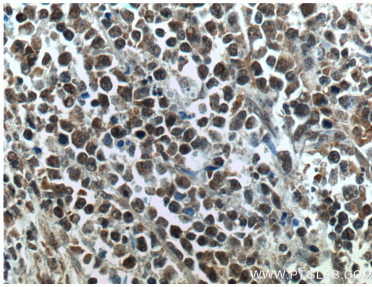
Various lysates were subjected to SDS PAGE followed by western blot with 12178-1-AP (SMNDC1 antibody) at dilution of 1:3000 incubated at room temperature for 1.5 hours.



Immunofluorescent analysis of (4% PFA) fixed HepG2 cells using 12178-1-AP (SMNDC1 antibody) at dilution of 1:50 and CoraLite488-Conjugated AffiniPure Goat Anti-Rabbit IgG(H+L).



Immunohistochemical analysis of paraffin-embedded human lymphoma tissue slide using 12178-1-AP (SMNDC1 Antibody) at dilution of 1:200 (under 10x lens).



Immunohistochemical analysis of paraffin-embedded human lymphoma tissue slide using 12178-1-AP (SMNDC1 Antibody) at dilution of 1:200 (under 40x lens).