

À des fins de recherche uniquement

Anticorps Polyclonal de lapin anti-NXF2



Numéro de catalogue: 12185-1-AP

1 Publications

Informations de base

Numéro de catalogue:

12185-1-AP

Taille:

150ul, Concentration: 200 µg/ml by Nanodrop and 133 µg/ml by Bradford method using BSA as the standard;

Hôte:

Lapin

Isotype:

IgG

Immunogen Catalog Number:

AG2841

Numéro d'acquisition GenBank:

BC015020

Identification du gène (NCBI):

56001

Nom complet:

nuclear RNA export factor 2

MW calculé

626 aa, 72 kDa

MW observés:

72 kDa

Méthode de purification:

Purification par affinité contre l'antigène

Dilutions recommandées:

WB 1:500-1:2000

IP 0.5-4.0 ug for IP and 1:200-1:1000 for WB

IHC 1:20-1:200

Applications

Applications testées:

IHC, IP, WB, ELISA

Demandes citées:

IF

Spécificité de l'espèce:

Humain, rat, souris

Espèces citées:

souris

Remarque-IHC: il est suggéré de démasquer l'antigène avec un tampon de TE buffer pH 9,0; (*) A défaut, 'le démasquage de l'antigène peut être 'effectué avec un tampon citrate pH 6,0.

Contrôles positifs:

WB : tissu testiculaire de souris,

IP : tissu testiculaire de souris,

IHC : tissu de lymphome humain,

Informations générales

NXF2, also named as Nuclear RNA export factor 2 or TAPL2, is a 626 amino acid protein, which contains one TAP-C domain, one RRM domain, one NTF2 domain, and four LRR repeats. NXF2 belongs to the NXF family and is expressed almost exclusively in testis. NXF2 localizes in the nucleus and is involved in the export of mRNA from the nucleus to the cytoplasm.

Publications notables

Autrice	Pubmed ID	Journal	Application
Yin Yimeng Y	23438076	Biochem J	IF

Stockage

Stockage:

Stocker à -20°C. Stable pendant un an après l'expédition.

Tampon de stockage:

PBS avec azoture de sodium à 0,02 % et glycérol à 50 % pH 7,3

L'aliquotage n'est pas nécessaire pour le stockage à -20C

*** Les 20ul contiennent 0,1% de BSA.

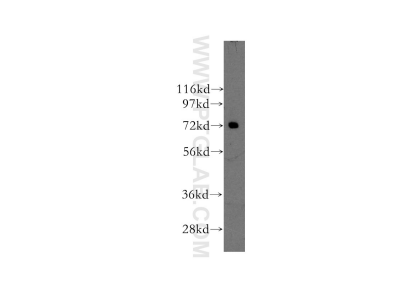
For technical support and original validation data for this product please contact:

T: 1 (888) 4PTGLAB (1-888-478-4522) (toll free in USA), or 1(312) 455-8498 (outside USA)

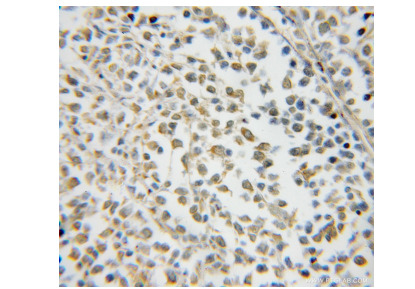
E: proteintech@ptglab.com
W: ptglab.com

This product is exclusively available under Proteintech Group brand and is not available to purchase from any other manufacturer.

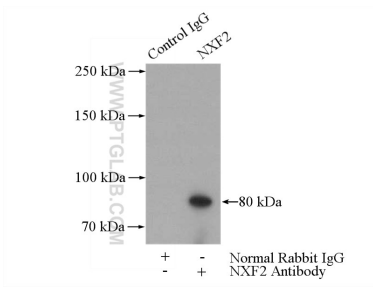
Données de validation sélectionnées



mouse testis tissue were subjected to SDS PAGE followed by western blot with 12185-1-AP (NXF2 antibody) at dilution of 1:400 incubated at room temperature for 1.5 hours.



Immunohistochemical analysis of paraffin-embedded human lymphoma using 12185-1-AP (NXF2 antibody) at dilution of 1:50 (under 10x lens).



IP Result of anti-NXF2 (IP:12185-1-AP, 4ug; Detection:12185-1-AP 1:400) with mouse testis tissue lysate 4000ug.